



BOLETINES INFORMATIVOS SUBVENCIONES

Del 22 al 29 de enero de 2025

NUEVAS



DUDA/CONSULTA 620 612 464

AYUDAS A LA CONTRATACIÓN DE PERSONAS TRABAJADORAS CON DISCAPACIDAD

**Contratación indefinida
y transformación en contratos
indefinidos los temporales**

- Empresas
- Autónomos/as
- Sociedades laborales o cooperativas
- Comunidades de bienes
- Sociedades civiles
- Entidades sin ánimo de lucro



Hasta el 15 de noviembre de 2025

[+información](#)





BOLETINES INFORMATIVOS SUBVENCIONES

Del 22 al 29 de enero de 2025

NUEVAS



DUDA/CONSULTA 620 612 464

ADAPTACIÓN DE LOS PUESTOS DE TRABAJO, DOTACIÓN DE EQUIPOS DE PROTECCIÓN PERSONAL Y ELIMINACIÓN DE BARRERAS A TRABAJADORES CON DISCAPACIDAD

**Duración de los contratos de 12
meses, al menos**

- Empresas
- Autónomos/as
- Sociedades laborales o cooperativas
- Comunidades de bienes
- Sociedades civiles
- Entidades sin ánimo de lucro



Hasta el 15 de noviembre de 2025

+información





BOLETINES INFORMATIVOS SUBVENCIONES

Del 22 al 29 de enero de 2025

NUEVAS



DUDA/CONSULTA 620 612 464

SUBVENCIONES PARA EL ACCESO A PISOS TUTELADOS DESTINADOS A MUJERES VÍCTIMAS DE VIOLENCIA DE GÉNERO

Hasta el 31 de enero de 2025

+información





BOLETINES INFORMATIVOS SUBVENCIONES

Del 22 al 29 de enero de 2025

NUEVAS



DUDA/CONSULTA 620 612 464

AYUDAS PARA LA PARTICIPACIÓN EN LA JORNADA TÉCNICA BIME BOGOTÁ (COLOMBIA) DEL 6 AL 9 DE MAYO DE 2025

CUANTÍA AYUDA

- Viaje: 1700 €/ empresa
- Viaje: 1700 €/ participante



Empresas dedicadas a:

- Actividades cinematográficas, de vídeo y de programas de televisión, grabación de sonido y edición musical
- Actividades de creación, artísticas y espectáculos

Hasta el 27 de enero de 2025

[+información](#)





BOLETINES INFORMATIVOS SUBVENCIONES

Del 22 al 29 de enero de 2025

NUEVAS



DUDA/CONSULTA 620 612 464

**AYUDAS PARA LA PARTICIPACIÓN
EN LA FERIA DEL LIBRO
INFANTIL DE BOLONIA (ITALIA) del
31 de marzo al 3 de abril de 2025**

CUANTÍA SUBVENCIONABLE

- 30 % coste alquiler espacio
- 30 % coste decoración

Hasta el 7 de marzo de 2025

+información





BOLETINES INFORMATIVOS SUBVENCIONES

Del 22 al 29 de enero de 2025

NUEVAS



DUDA/CONSULTA 620 612 464

**AYUDAS PARA LA
Participación en la Feria
EUROLUCE - Milán (ITALIA) - Del 8
al 13 de abril de 2025**

CUANTÍA SUBVENCIONABLE

- 30 % coste alquiler espacio
- 30 % coste decoración

1. Fabricantes de iluminación, mueble, complementos, y mueble de oficina
2. Profesionales de los sectores representados, arquitectos e interioristas



Hasta el 8 de marzo de 2025

+información





BOLETINES INFORMATIVOS SUBVENCIONES

Del 22 al 29 de enero de 2025

NUEVAS

AYUDAS PARA LA PARTICIPACIÓN en la Feria EUROPORT 2025 - Róterdam (PAÍSES BAJOS) **CUANTÍA SUBVENCIONABLE**

- 30 % coste alquiler espacio
- 30 % coste decoración

PYMES Y PF QUE SE DEDIQUEN:

- Fabricación de maquinaria y equipo n.c.o.p.
- Fabricación de material y equipo eléctrico
- Fabricación de otro material de transporte
- Metalurgia; fabricación de productos de hierro, acero y ferroaleaciones
- Otras industrias manufactureras
- Transporte marítimo y por vías navegables interiores

Hasta el 22 de enero de 2025

+información





BOLETINES INFORMATIVOS SUBVENCIONES

Del 22 al 29 de enero de 2025

NUEVAS

AYUDAS PARA LA PARTICIPACIÓN en la Feria EUROPORT 2025 - Róterdam (PAÍSES BAJOS) CUANTÍA SUBVENCIONABLE

- 30 % coste alquiler espacio
- 30 % coste decoración

PYMES Y PF QUE SE DEDIQUEN:

- Fabricación de maquinaria y equipo n.c.o.p.
- Fabricación de material y equipo eléctrico
- Fabricación de otro material de transporte
- Metalurgia; fabricación de productos de hierro, acero y ferroaleaciones
- Otras industrias manufactureras
- Transporte marítimo y por vías navegables interiores

Hasta el 22 de enero de 2025

[+información](#)





BOLETINES INFORMATIVOS SUBVENCIONES

Del 22 al 29 de enero de 2025

VIGENTES



DUDA/CONSULTA 620 612 464

AYUDAS DESTINADAS AL FOMENTO DE LA INVERSIÓN EN MATERIA DE ENOCASTROTURISMO

Beneficiarios

**LÍNEA 1: Hoteles-Restaurantes-
Bares y Cafeterías**

**LÍNEA 2: Bodegas-Almazaras-
Queserías**

Hasta el 13 de marzo de 2025

+información





BOLETINES INFORMATIVOS SUBVENCIONES

Del 22 al 29 de enero de 2025

VIGENTES



DUDA/CONSULTA 620 612 464

AYUDAS PARA LA CONTRATACIÓN A LAS PERSONAS TITULARES DEL CHEQUE EMPLEO

Objeto

**Contratos formativos para la
obtención de la práctica
profesional**

Destinatarios

**Empresas, entidades sin ánimo
de lucro, autónomos/as,
sociedades laborales o
cooperativas y las comunidades
de bienes**

Hasta el 31 de enero de 2025

+información





BOLETINES INFORMATIVOS SUBVENCIONES

Del 22 al 29 de enero de 2025

VIGENTES



DUDA/CONSULTA 620 612 464

SUBVENCIONES PARA LA FINANCIACIÓN DE PLANES DE FORMACIÓN PARA LA MEJORA DEL DIÁLOGO SOCIAL Y LA NEGOCIACIÓN COLECTIVA

Destinatarios

**Organizaciones sindicales y
empresariales**

Hasta el 6 de febrero de 2025

+información





BOLETINES INFORMATIVOS SUBVENCIONES

Del 22 al 29 de enero de 2025

VIGENTES



DUDA/CONSULTA 620 612 464

AYUDAS PARA LA CONTRATACIÓN INDEFINIDA

- **Destinatarios**

**Empresas, entidades sin ánimo
de lucro, autónomos/as,
sociedades laborales o
cooperativas y las comunidades
de bienes**

Hasta el 30 de noviembre de 2025

[+información](#)





BOLETINES INFORMATIVOS SUBVENCIONES

Del 22 al 29 de enero de 2025

VIGENTES



DUDA/CONSULTA 620 612 464

SUBVENCIÓN PARA LA REALIZACIÓN DE REALIZACIÓN DE ACCIONES DE FORMACIÓN EN CAPACIDADES DIGITALES, DIRIGIDA PREFERENTEMENTE A MUJERES DEL ÁMBITO RURAL

- **Destinatarios**

**Entidades y centros de
formación, acreditados/inscritos
en el Registro Estatal de
Entidades de Formación**

Hasta el 9 de marzo de 2025

[+información](#)





BOLETINES INFORMATIVOS SUBVENCIONES

Del 22 al 29 de enero de 2025

VIGENTES



DUDA/CONSULTA 620 612 464

SUBVENCIONES A CONTRATOS PROGRAMA DE FORMACIÓN RETO-D PARA ENSEÑANZAS NO OBLIGATORIAS EN LAS ZONAS ESCASAMENTE POBLADAS O EN RIESGO DE DESPOBLACIÓN

Requisitos

1. Haber formalizado un préstamo con entidad de crédito destinado al pago de gastos derivados de la realización de los estudios
2. Matricularse en FP o estudios universitarios y estancia en zonas escasamente pobladas para su desarrollo

Pendiente

+información





BOLETINES INFORMATIVOS SUBVENCIONES

Del 22 al 29 de enero de 2025

VIGENTES



DUDA/CONSULTA 620 612 464

SUBVENCIÓN PARA LA REALIZACIÓN DE ACCIONES DE FORMACIÓN PROFESIONAL PARA EL EMPLEO DIRIGIDAS A PERSONAS TRABAJADORAS DESEMPLEADAS (MODALIDAD II), CON COMPROMISO DE CONTRATACIÓN

- **Destinatarios:** entidades de formación públicas o privadas
- **Cuantía total:** 2.531.000,00 €/2025 y 236.000,00 €/2026

Hasta el 30 de noviembre de 2025

+información





BOLETINES INFORMATIVOS SUBVENCIONES

Del 22 al 29 de enero de 2025

VIGENTES



DUDA/CONSULTA 620 612 464

SUBVENCIONES A ENTIDADES SIN ÁNIMO DE LUCRO PARA LA REALIZACIÓN DE PROGRAMAS DE PROMOCIÓN, PREVENCIÓN Y ATENCIÓN DE PROBLEMAS DE SALUD MENTAL

Cuantía máx subvencionable

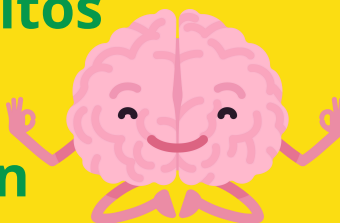
- 55.000 €/entidad

Programas objeto de subvención

- De prevención, información, acompañamiento y promoción de hábitos saludables

Criterios de valoración

- Escala de 0 a 100



Hasta el 28 de enero de 2025

[+información](#)





BOLETINES INFORMATIVOS SUBVENCIONES

Del 22 al 29 de enero de 2025

VIGENTES



DUDA/CONSULTA 620 612 464

SUBVENCIÓN PARA LA FINANCIACIÓN DE PROYECTOS DE INCLUSIÓN SOCIAL DEL SISTEMA PÚBLICO DE SERVICIOS SOCIALES CON CARÁCTER PLURIANUAL

Entidades beneficiarias

1. Asociaciones y fundaciones
2. Universidades
3. Instituciones científicas

Documentos a presentar

- Solicitud + formulario proyecto



Cuantía máx.

- 1.000.000 €/regional y 200.000 €/provincial

Hasta el 29 de enero de 2025

[+información](#)





BOLETINES INFORMATIVOS SUBVENCIONES

Del 22 al 29 de enero de 2025

VIGENTES



DUDA/CONSULTA 620 612 464

SUBVENCIONES PARA EL DESARROLLO DE PROYECTOS EN MATERIA DE CONSUMO RESPONSABLE REALIZADOS POR ENTIDADES SIN ÁNIMO DE LUCRO

Importe máx/ implantación:

- local: hasta 2.000 €
- agrupación de municipios: hasta 5.000 €
- regional: hasta 10.000 €



Criterios selectivos

- Experiencia acreditada(12 puntos)
- Por la implementación territorial(12 puntos)
- Por la adecuación del proyecto presentado en relación a su contenido y calidad (36 puntos)

Hasta el 27 de enero de 2025

+información





BOLETINES INFORMATIVOS SUBVENCIONES

Del 22 al 29 de enero de 2025

VIGENTES



DUDA/CONSULTA 620 612 464

AYUDAS A LA ACTIVIDAD SINDICAL

- 1.000.000 € a repartir entre las seleccionadas
- Criterios de valoración: % representatividad

Hasta el 3 de febrero de 2025

+información





BOLETINES INFORMATIVOS SUBVENCIONES

Del 22 al 29 de enero de 2025



DUDA/CONSULTA 620 612 464

VIGENTES

SUBVENCIONES AUMENTO DE LA OFERTA DE VIVIENDA RURAL EN NÚCLEOS DE POBLACIÓN EN RIESGO, INTENSA O EXTREMA DESPOBLACIÓN

- a) Las personas físicas o jurídicas propietarias de viviendas
- b) Las entidades locales

Hasta el 28 de noviembre de 2025

+información





BOLETINES INFORMATIVOS SUBVENCIONES

Del 22 al 29 de enero de 2025

VIGENTES



DUDA/CONSULTA 620 612 464

SUBVENCIONES AL FOMENTO DE RAZAS AUTÓCTONAS ESPAÑOLAS

- Organizaciones o asociaciones de ganaderos

Hasta el 23 de enero de 2025

[+información](#)



INVERSIONES EN TRANSFORMACIÓN, COMERCIALIZACIÓN, O DESARROLLO DE NUEVOS PRODUCTOS AGRÍCOLAS Y ALIMENTARIOS, Y AL FOMENTO DE LA CALIDAD AGROALIMENTARIA

Pdte

[+información](#)





BOLETINES INFORMATIVOS SUBVENCIONES

Del 22 al 29 de enero de 2025

VIGENTES



DUDA/CONSULTA 620 612 464

AYUDAS A LOS GASTOS CORRIENTES DE FEDERACIONES Y ASOCIACIONES DE EMPRESARIOS DE TRANSPORTE DE MERCANCÍAS

- 40 % gastos (máx 12.500 €)

Hasta el 1 de abril de 2025

[+información](#)



AYUDAS DE EMERGENCIA SOCIAL EN CASTILLA-LA MANCHA

Hasta final de ejercicio o
agotamiento de crédito

[+información](#)





BOLETINES INFORMATIVOS SUBVENCIONES

Del 22 al 29 de enero de 2025



DUDA/CONSULTA 620 612 464

VIGENTES

**PROCEDIMIENTOS DE
RENOVACIÓN Y DE RENOVACIÓN
EXCEPCIONAL AYUDAS DEL
INGRESO MÍNIMO DE
SOLIDARIDAD**



- **6300 € anuales/miembro**

**Fin agotamiento crédito/fin
ejercicio**

+información





BOLETINES INFORMATIVOS SUBVENCIONES

Del 22 al 29 de enero de 2025



DUDA/CONSULTA 620 612 464

VIGENTES

SUBVENCIONES A LA LECTURA Y LAS LETRAS ESPAÑOLAS

- Concurrencia competitiva
- Entidades sin ánimo de lucro
- Ayuntamientos
- Empresas privadas

Hasta el 27 de enero de 2025

[+información](#)





BOLETINES INFORMATIVOS SUBVENCIONES

Del 22 al 29 de enero de 2025

VIGENTES



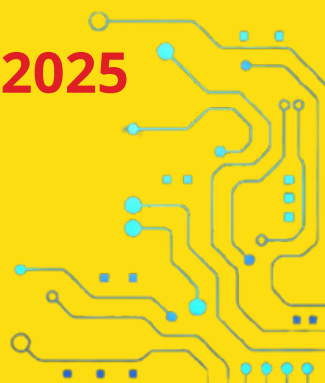
DUDA/CONSULTA 620 612 464

**AYUDAS A LA TRANSFORMACIÓN
DIGITAL DE LOS SECTORES
PRODUCTIVOS ESTRATÉGICOS
MEDIANTE
EL DESARROLLO DE PRODUCTOS
Y SERVICIOS TECNOLÓGICOS
PARA ESPACIOS DE
DATOS**

- **300.000-1.000.000 €/proyecto**

Hasta el 31 de enero de 2025

[+información](#)





BOLETINES INFORMATIVOS SUBVENCIONES

Del 22 al 29 de enero de 2025

VIGENTES



DUDA/CONSULTA 620 612 464

AYUDAS AL ESTABLECIMIENTO DE JÓVENES A LA AGRICULTURA Y A LAS INVERSIONES PARA LA MEJORA Y/O MODERNIZACIÓN EN EXPLOTACIONES AGRÍCOLAS Y GANADERAS DE LOS JÓVENES

- 40% de la inversión
financiable- hasta 90 %

Hasta el 3 de marzo de 2025

[+información](#)





BOLETINES INFORMATIVOS SUBVENCIONES

Del 22 al 29 de enero de 2025

VIGENTES



DUDA/CONSULTA 620 612 464

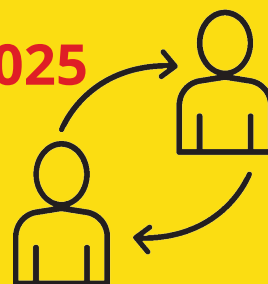
AYUDAS PARA LA ASISTENCIA A LA FERIA AGROALIMENTARIA WORLD OLIVE OIL EXHIBITION



- 35% Gastos de inscripción y ocupación de alquiler
- 11 y 12 de marzo de 2025
- Empresas productoras de aceite de oliva CLM

Hasta el 31 de enero de 2025

[+información](#)





BOLETINES INFORMATIVOS SUBVENCIONES

Del 22 al 29 de enero de 2025

VIGENTES



DUDA/CONSULTA 620 612 464

SUBVENCIONES A ENTIDADES LOCALES EN LA ATENCIÓN A LAS PERSONAS CON DISCAPACIDAD INTELLECTUAL



- 1 MILL/proyecto
- Mantenimiento de centros de atención de personas con discapacidad intelectual

Hasta el 26 de enero de 2025

+información





BOLETINES INFORMATIVOS SUBVENCIONES

Del 22 al 29 de enero de 2025

VIGENTES



DUDA/CONSULTA 620 612 464

ERASMUS +

Hasta el 5 de marzo de 2025

+información



RURACTIVE para innovadores

Hasta el 5 de febrero de 2025

+información





BOLETINES INFORMATIVOS SUBVENCIONES

Del 22 al 29 de enero de 2025

VIGENTES

**AYUDAS PARA LA PARTICIPACIÓN
AGRUPADA EN LA FERIA DEL SECTOR
INDUSTRIAL GLOBAL INDUSTRIE 2025
- LYON (FRANCIA) - DEL 11 AL 14 DE
MARZO DE 2025**

Hasta el 11 de febrero de 2025

[+información](#)



**AYUDAS PARA LA PARTICIPACIÓN
AGRUPADA EN LA FERIA
METALMECÁNICA, MAQUINAS-
HERRAMIENTA Y TECNOLOGÍA**

**TECMA - CIUDAD DE MÉXICO
(MÉXICO) - DEL 18 AL 20 DE MARZO
DE 2025**

Hasta el 18 de febrero de 2025

[+información](#)

