



# BOLETINES INFORMATIVOS SUBVENCIONES

Del 8 al 15 de enero de 2025

**NUEVAS**



**DUDA/CONSULTA 620 612 464**

## AYUDAS PARA LA CONTRATACIÓN DE PERSONAS DESEMPLEADAS DE COLECTIVOS VULNERABLES POR LAS ENTIDADES LOCALES

### Criterio selectivo

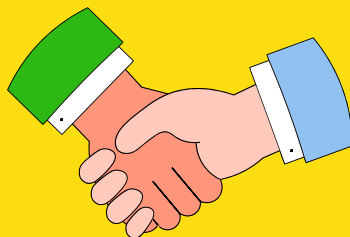
- Tasa de paro del municipio registrada en 12 m previos

### Documentación a presentar

- 2 únicos documentos (solicitud + descripción general del proyecto)

**Hasta el 5 de febrero de 2025**

**+información**





# BOLETINES INFORMATIVOS SUBVENCIONES

Del 8 al 15 de enero de 2025

## NUEVAS



**DUDA/CONSULTA 620 612 464**

### SUBVENCIONES A CONTRATOS PROGRAMA DE FORMACIÓN RETO-D PARA ENSEÑANZAS NO OBLIGATORIAS EN LAS ZONAS ESCASAMENTE POBLADAS O EN RIESGO DE DESPOBLACIÓN

#### Requisitos

1. Haber formalizado un préstamo con entidad de crédito destinado al pago de gastos derivados de la realización de los estudios
2. Matricularse en FP o estudios universitarios y estancia en zonas escasamente pobladas para su desarrollo

**Pendiente**

**[+información](#)**





# BOLETINES INFORMATIVOS SUBVENCIONES

Del 8 al 15 de enero de 2025

**NUEVAS**



**DUDA/CONSULTA 620 612 464**

## SUBVENCIÓN PARA LA REALIZACIÓN DE ACCIONES DE FORMACIÓN PROFESIONAL PARA EL EMPLEO DIRIGIDAS A PERSONAS TRABAJADORAS DESEMPLEADAS (MODALIDAD II), CON COMPROMISO DE CONTRATACIÓN

- **Destinatarios:** entidades de formación públicas o privadas
- **Cuantía total:** 2.531.000,00 €/2025 y 236.000,00 €/2026

**Hasta el 30 de noviembre de 2025**

**[+información](#)**





# BOLETINES INFORMATIVOS SUBVENCIONES

Del 8 al 15 de enero de 2025

**NUEVAS**



**DUDA/CONSULTA 620 612 464**

## SUBVENCIONES A ENTIDADES SIN ÁNIMO DE LUCRO PARA LA REALIZACIÓN DE PROGRAMAS DE PROMOCIÓN, PREVENCIÓN Y ATENCIÓN DE PROBLEMAS DE SALUD MENTAL

**Cuantía máx subvencionable**

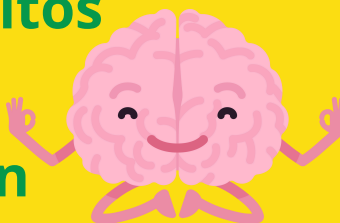
- 55.000 €/entidad

**Programas objeto de subvención**

- De prevención, información, acompañamiento y promoción de hábitos saludables

**Criterios de valoración**

- Escala de 0 a 100



**Hasta el 28 de enero de 2025**

**[+información](#)**





# BOLETINES INFORMATIVOS SUBVENCIONES

Del 8 al 15 de enero de 2025

**NUEVAS**



**DUDA/CONSULTA 620 612 464**

## SUBVENCIÓN PARA LA FINANCIACIÓN DE PROYECTOS DE INCLUSIÓN SOCIAL DEL SISTEMA PÚBLICO DE SERVICIOS SOCIALES CON CARÁCTER PLURIANUAL

### Entidades beneficiarias

1. Asociaciones y fundaciones
2. Universidades
3. Instituciones científicas

### Documentos a presentar

- Solicitud + formulario proyecto



### Cuantía máx.

- 1.000.000 €/regional y 200.000 €/provincial

**Hasta el 29 de enero de 2025**

**[+información](#)**





# BOLETINES INFORMATIVOS SUBVENCIONES

Del 8 al 15 de enero de 2025

**NUEVAS**



**DUDA/CONSULTA 620 612 464**

## SUBVENCIONES PARA EL DESARROLLO DE PROYECTOS EN MATERIA DE CONSUMO RESPONSABLE REALIZADOS POR ENTIDADES SIN ÁNIMO DE LUCRO

Importe máx/ implantación:

- local: hasta 2.000 €

-agrupación de municipios: hasta  
5.000 €

- regional: hasta 10.000 €



Criterios selectivos

a) Experiencia acreditada( 12  
puntos)

b) Por la implementación  
territorial( 12 puntos)

c) Por la adecuación del proyecto  
presentado en relación a su  
contenido y calidad (36 puntos)

**Hasta el 27 de enero de 2025**

**+información**





# BOLETINES INFORMATIVOS SUBVENCIONES

Del 8 al 15 de enero de 2025

**NUEVAS**



**DUDA/CONSULTA 620 612 464**

## AYUDAS A LA ACTIVIDAD SINDICAL

- 1.000.000 € a repartir entre las seleccionadas
- Criterios de valoración: % representatividad

**Hasta el 3 de febrero de 2025**

**[+información](#)**





# BOLETINES INFORMATIVOS SUBVENCIONES

Del 8 al 15 de enero de 2025



**DUDA/CONSULTA 620 612 464**

## VIGENTES

### SUBVENCIONES AUMENTO DE LA OFERTA DE VIVIENDA RURAL EN NÚCLEOS DE POBLACIÓN EN RIESGO, INTENSA O EXTREMA DESPOBLACIÓN

- a) Las personas físicas o jurídicas propietarias de viviendas
- b) Las entidades locales

**Hasta el 28 de noviembre de 2025**

[+información](#)







# BOLETINES INFORMATIVOS SUBVENCIONES

Del 8 al 15 de enero de 2025

## VIGENTES



**DUDA/CONSULTA 620 612 464**

### SUBVENCIONES AL FOMENTO DE RAZAS AUTÓCTONAS ESPAÑOLAS

- Organizaciones o asociaciones de ganaderos

Hasta el 23 de enero de 2025

[+información](#)



### INVERSIONES EN TRANSFORMACIÓN, COMERCIALIZACIÓN, O DESARROLLO DE NUEVOS PRODUCTOS AGRÍCOLAS Y ALIMENTARIOS, Y AL FOMENTO DE LA CALIDAD AGROALIMENTARIA

**Pdte**

[+información](#)



A. D. I.



Pincha encima para  
seguirnos en:





# BOLETINES INFORMATIVOS SUBVENCIONES

Del 8 al 15 de enero de 2025

## VIGENTES



**DUDA/CONSULTA 620 612 464**

### AYUDAS A LOS GASTOS CORRIENTES DE FEDERACIONES Y ASOCIACIONES DE EMPRESARIOS DE TRANSPORTE DE MERCANCÍAS

- 40 % gastos (máx 12.500 €)

Hasta el 1 de abril de 2025

[+información](#)



### AYUDAS DE EMERGENCIA SOCIAL EN CASTILLA-LA MANCHA

Hasta final de ejercicio o  
agotamiento de crédito

[+información](#)





# BOLETINES INFORMATIVOS SUBVENCIONES

Del 8 al 15 de enero de 2025

## VIGENTES



**DUDA/CONSULTA 620 612 464**

### SUBVENCIONES A ENTIDADES PARA EL DESARROLLO Y MANTENIMIENTO DE PROGRAMAS Y SERVICIOS DE ATENCIÓN A PERSONAS MAYORES

- Entidades privadas de iniciativa social y universidades públicas
- Hasta 2.000.000 €/proyecto
- 

**Hasta el 16 de enero de 2025**

[+información](#)





# BOLETINES INFORMATIVOS SUBVENCIONES

Del 8 al 15 de enero de 2025



**DUDA/CONSULTA 620 612 464**

## VIGENTES

**PROCEDIMIENTOS DE  
RENOVACIÓN Y DE RENOVACIÓN  
EXCEPCIONAL AYUDAS DEL  
INGRESO MÍNIMO DE  
SOLIDARIDAD**

- **6300 € anuales/miembro**

**Fin agotamiento crédito/fin  
ejercicio**

**[+información](#)**





# BOLETINES INFORMATIVOS SUBVENCIONES

Del 8 al 15 de enero de 2025



**DUDA/CONSULTA 620 612 464**

## SUBVENCIONES A LA LECTURA Y LAS LETRAS ESPAÑOLAS

- Concurrencia competitiva
- Entidades sin ánimo de lucro
- Ayuntamientos
- Empresas privadas

**Hasta el 27 de enero de 2025**

**[+información](#)**





# BOLETINES INFORMATIVOS SUBVENCIONES

Del 8 al 15 de enero de 2025



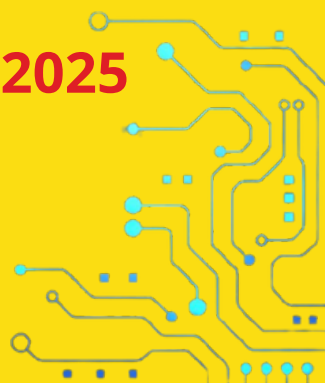
**DUDA/CONSULTA 620 612 464**

## AYUDAS A LA TRANSFORMACIÓN DIGITAL DE LOS SECTORES PRODUCTIVOS ESTRATÉGICOS MEDIANTE EL DESARROLLO DE PRODUCTOS Y SERVICIOS TECNOLÓGICOS PARA ESPACIOS DE DATOS

- **300.000-1.000.000 €/proyecto**

**Hasta el 31 de enero de 2025**

**[+información](#)**





# BOLETINES INFORMATIVOS SUBVENCIONES

Del 8 al 15 de enero de 2025



**DUDA/CONSULTA 620 612 464**

## AYUDAS AL ESTABLECIMIENTO DE JÓVENES A LA AGRICULTURA Y A LAS INVERSIONES PARA LA MEJORA Y/O MODERNIZACIÓN EN EXPLOTACIONES AGRÍCOLAS Y GANADERAS DE LOS JÓVENES

- **40% de la inversión  
financiable- hasta 90 %**

**Hasta el 3 de marzo de 2025**

**+información**





# BOLETINES INFORMATIVOS SUBVENCIONES

Del 8 al 15 de enero de 2025



**DUDA/CONSULTA 620 612 464**

## AYUDAS PARA LA PARTICIPACIÓN AGRUPADA EN LA FERIA WORKSPACE DESIGN SHOW

- Alquiler espacio:
- Decoración: 85 libras/m<sup>2</sup>
- Londres, 26-27 febrero
- Sector: fabricación muebles

Hasta el 21 de enero de 2025

[+información](#)







# BOLETINES INFORMATIVOS SUBVENCIONES

Del 8 al 15 de enero de 2025

## VIGENTES



**DUDA/CONSULTA 620 612 464**

### AYUDAS PARA LA PARTICIPACIÓN EN EL STAND DE LA FERIA AGROALIMENTARIA SALÓN GOURMETS 2025



- 440 €/m<sup>2</sup>
- Madrid del 7 al 10 de abril de 2025

**Hasta el 17 de enero de 2025**

**[+información](#)**





# BOLETINES INFORMATIVOS SUBVENCIONES

Del 8 al 15 de enero de 2025



**DUDA/CONSULTA 620 612 464**

## SUBVENCIONES PROGRAMA CONOCE CASTILLA-LA MANCHA 2025



- **Promoción de viajes turísticos**
- **Dirigido a: asociaciones, fundaciones de naturaleza privada de ámbito: educativo/juvenil/mujeres/ discapacitados**
- **Máx. 2000 €/proyecto (coste subvencionable: 55%-100%)**

**Hasta el 17 de enero de 2025**

**[+información](#)**





# BOLETINES INFORMATIVOS SUBVENCIONES

Del 8 al 15 de enero de 2025



**DUDA/CONSULTA 620 612 464**

## SUBVENCIONES PARA LA PARTICIPACIÓN EN LA MISIÓN COMERCIAL DIRECTA KENIA Y TANZANIA 2025



- **Coste máx subvencionable:**  
3.750€
- **Dirigido a SECTORES:**  
eléctrico, transporte,  
construcción, sanidad, agua y  
agricultura
- **Empresas o autónomos**

**Hasta el 14 de enero de 2025**

**[+información](#)**





# BOLETINES INFORMATIVOS SUBVENCIONES

Del 8 al 15 de enero de 2025



**DUDA/CONSULTA 620 612 464**

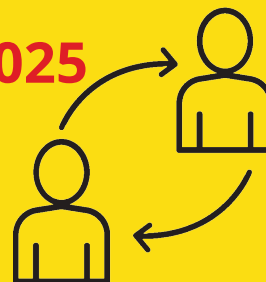
## AYUDAS PARA LA ASISTENCIA A LA FERIA AGROALIMENTARIA WORLD OLIVE OIL EXHIBITION



- **35% Gastos de inscripción y ocupación de alquiler**
- **11 y 12 de marzo de 2025**
- **Empresas productoras de aceite de oliva CLM**

**Hasta el 31 de enero de 2025**

**+información**





# BOLETINES INFORMATIVOS SUBVENCIONES

Del 8 al 15 de enero de 2025



**DUDA/CONSULTA 620 612 464**

## SUBVENCIONES PROYECTOS PARA MENORES AFECTADOS POR MEDIDAS DE PROTECCIÓN, JUDICIALES O EN SITUACIÓN DE CONFLICTO SOCIAL



- 1 MILL/proyecto
- Entidades privadas sin ánimo de lucro

**Hasta el 14 de enero de 2025**

**[+información](#)**





# BOLETINES INFORMATIVOS SUBVENCIONES

Del 8 al 15 de enero de 2025



**DUDA/CONSULTA 620 612 464**

## SUBVENCIONES A ENTIDADES LOCALES EN LA ATENCIÓN A LAS PERSONAS CON DISCAPACIDAD INTELLECTUAL



- 1 MILL/proyecto
- Mantenimiento de centros de atención de personas con discapacidad intelectual

**Hasta el 26 de enero de 2025**

**[+información](#)**





# BOLETINES INFORMATIVOS SUBVENCIONES

Del 8 al 15 de enero de 2025



**DUDA/CONSULTA 620 612 464**

**ERASMUS +**

**Hasta el 5 de marzo de 2025**

**[+información](#)**



**RURACTIVE para innovadores**

**Hasta el 5 de febrero de 2025**

**[+información](#)**



**SUBVENCIONES DIRIGIDAS A LA ADQUISICIÓN DE  
VEHÍCULOS NUEVOS 0 EMISIONES, INSTALACIÓN  
DE SUS PUNTOS DE RECARGA Y PROVISIÓN DE  
EQUIPAMIENTO DEPORTIVO Y DE OCIO**

**Hasta el 23 de enero de 2025**

**[+información](#)**



A. D. I.



Pincha encima para  
seguirnos en:





# BOLETINES INFORMATIVOS SUBVENCIONES

Del 8 al 15 de enero de 2025



**CUALQUIER  
DUDA/CONSULTA**

**620 612 464**

## BONO ALQUILER JOVEN

Hasta el 15 de enero de 2025

[+información](#)



## AYUDAS A PYMES AGROALIMENTARIAS. CREACIÓN DE COMUNIDADES DE ENERGÍAS REMOVABLES

Hasta el 20 de febrero de 2025

[+información](#)







# BOLETINES INFORMATIVOS SUBVENCIONES

Del 8 al 15 de enero de 2025

**CONVOCATORIA DE CONCESIÓN DE  
SUBVENCIONES PARA LA PARTICIPACIÓN EN LA  
MISIÓN COMERCIAL DIRECTA ARGELIA 2025  
SECTOR BIENES DE CONSUMO, SERVICIOS Y  
CONTRACT**

**Hasta el 23 de enero de 2025**

**[+información](#)**



**AYUDAS PARA LA PARTICIPACIÓN AGRUPADA EN  
ACCIONES DE INTERNACIONALIZACIÓN SECTOR DEL  
VINO**

**Hasta el 14 de enero de 2025**

**[+información](#)**



**AYUDAS PARA LA PARTICIPACIÓN AGRUPADA EN  
ACCIONES DE INTERNACIONALIZACIÓN. SECTOR  
BIENES INDUSTRIALES**

**Hasta el 10 de enero de 2025**

**[+información](#)**





# BOLETINES INFORMATIVOS SUBVENCIONES

Del 8 al 15 de enero de 2025

**AYUDAS PARA LA PARTICIPACIÓN AGRUPADA EN LA  
FERIA METALMECÁNICA, MAQUINAS-HERRAMIENTA  
Y TECNOLOGÍA PARA  
Manufactura TECMA 2025 - Ciudad de México  
(MÉXICO) - Del 18 al 20 de marzo de 2025**

**Hasta el 18 de febrero de 2025**

**[+información](#)**



**AYUDAS PARA LA PARTICIPACIÓN AGRUPADA EN LA  
FERIA DEL SECTOR INDUSTRIAL GLOBAL INDUSTRIE  
2025 - LYON (FRANCIA) - DEL 11 AL 14 DE MARZO DE  
2025**

**Hasta el 11 de febrero de 2025**

**[+información](#)**

