

BOLETINES INFORMATIVOS COMARCALES

Del 22 al 29 de Mayo de 2024



FORMACIÓN EN LA COMARCA

EXCEL AVANZADO



XLS

 *Casasimarro*

Hasta el 27/05/24

- *Ocupados
- *Título E.S.O./ Certificado Profesionalidad
- *Experiencia laboral

GRATIS

COCINA

 *El Provençio*

Hasta el 03/06/24

- *Desempleados
- *Título E.S.O.
- *Experiencia laboral



GRATIS

ATENCIÓN SOCIO SANITARIA A PERSONAS DEPENDIENTES EN INSTITUCIONES SOCIALES

 *Valverde del Júcar*



Hasta el 07/06/24

MONITOR DE ACTIVIDADES JUVENILES

 *San Clemente*

*Mayores de 16 años

Hasta el 08/07/24

250 €



¿Cómo buscar e inscribirse en estas CURSOS?



Debes seleccionar los ítems marcados con asterisco. **PROVINCIA DIRIGIDO A**

Elige otra casilla más (Horario, nivel de acceso...) o busca el nombre del curso.

Pulsa la lupa y obtendrás los resultados más abajo

[Solicitud/Consulta programación cursos](#)

Búsqueda de Cursos

Criterios de Búsqueda

Videotutorial de ayuda a la solicitud de cursos de formación

Por medio del siguiente formulario encontrará la oferta de cursos/proyectos de formación + empleo ofrecidos por la Dirección General de Formación. Debe cumplimentar de forma obligatoria los campos "Provincia" y "Dirigido a" y al menos uno de los campos restantes.

Videotutorial de ayuda sobre cómo realizar la solicitud de cursos/proyectos de formación.

Denominación:

* Provincia:

Localidad:

* Dirigido a:

Tipo de acción formativa:

Familia Profesional:

Modalidad de impartición:

Horario:

Nivel de Acceso:

* Para cursos de Digitalización Básica, Avanzada de E-Commerce, dirigidos a Mujeres preferentemente desempleadas en municipios de menos de 30.000 habitantes, se debe seleccionar la opción "Desplegado" en el criterio de búsqueda "Dirigido a" aunque le encuentres en situación de desempleo

* Al seleccionar como Modalidad de impartición la opción "Teleformación" la provincia dejará de ser obligatoria

* No se pueden solicitar cursos que no tengan fecha de selección o que ésta sea superior en un mes a la fecha de solicitud

* En los cursos de formación dirigidos a personas desempleadas se permitirá un máximo de 200 solicitudes por curso

* Para cualquier duda sobre los cursos o sobre su solicitud de inscripción, puede enviar un correo electrónico pulsando sobre la provincia del curso

* A efectos de solicitar cursos, se entiende por persona joven aquella menor de 30 años

Albacete Ciudad Real Cuenca Guadalajara Toledo

BOLETINES INFORMATIVOS COMARCALES

Del 22 al 29 de Mayo de 2024



A DISTANCIA

ORGANIZACIÓN Y GESTIÓN DE ALMACENES

Hasta 23 de Mayo de 2024



REALIDAD AUMENTADA, HÍBRIDA Y VIRTUAL EN 4.0

Hasta 24 de Mayo de 2024



COORDINADOR EN MATERIA DE SEGURIDAD Y SALUD EN OBRAS

Hasta 22 de Mayo de 2024



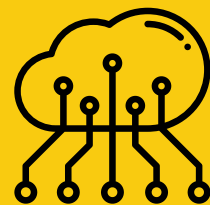
POSICIONAMIENTO WEB Y MARKETING DIGITAL EN BUSCADORES

Hasta 24 de Mayo de 2024



BIG DATA

Hasta 29 de Mayo de 2024



LENGUA DE SIGNOS

Hasta 21 de Junio de 2024



COMPETENCIAS DIGITALES DOCENTES

Hasta 28 de Mayo de 2024



¿Cómo buscar e inscribirse en estas CURSOS?

Oficina Virtual
Consejería de Economía, Empresas y Empleo



Formación

[Solicitud/Consulta programación cursos](#)

Debes seleccionar los ítems marcados con asterisco.

PROVINCIA DIRIGIDO A

Elige otra casilla más (Horario, nivel de acceso...) o busca el nombre del curso.

Pulsa la lupa y obtendrás los resultados más abajo

Búsqueda de Cursos

Criterios de Búsqueda

Videotutorial de ayuda a la solicitud de cursos de formación

Por medio del siguiente formulario encontrará la oferta de cursos/proyectos de formación + empleo ofrecidos por la Dirección General de Formación. Debe cumplimentar de forma obligatoria los campos "Provincia" y "Dirigido a" y al menos uno de los campos restantes. Videotutorial de ayuda sobre cómo realizar la solicitud de cursos/proyectos de formación.

Denominación:

* Provincia:

Localidad:

* Dirigido a:

Tipo de acción formativa:

Familia Profesional:

Modalidad de impartición:

Horario:

Nivel de Acceso:

* Para cursos de Digitalización Básica, Avanzada de E-Commerce, dirigidos a Mujeres preferentemente desempleadas en municipios de menos de 30.000 habitantes, se debe seleccionar la opción "Dirigido a" en el criterio de búsqueda "Dirigido a" aunque le encuentres en situación de desempleo

* Al seleccionar como Modalidad de impartición la opción "Teleformación" la provincia dejará de ser obligatoria

* No se pueden solicitar cursos que no tengan fecha de selección o que ésta sea superior en un mes a la fecha de solicitud

* En los cursos de formación dirigidos a personas desempleadas se permitirá un máximo de 200 solicitudes por curso

* Para cualquier duda sobre los cursos o sobre su solicitud de inscripción, puede enviar un correo electrónico pulsando sobre la provincia del curso

* A efectos de solicitar cursos, se entiende por persona joven aquella menor de 30 años

Albacete Ciudad Real Cuenca Guadalajara Toledo

BOLETINES INFORMATIVOS COMARCALES

Del 22 al 29 de Mayo de 2024

FUERA DE LA COMARCA.

Para desempleados/as.

PRESENCIAL

- **INSERCIÓN LABORAL DE PERSONAS CON DISCAPACIDAD.** Albacete
- **DIRECCIÓN Y COORDINACIÓN DE ACTIVIDADES DE TIEMPO LIBRE EDUCATIVO INFANTIL Y JUVENIL**
La Roda
- **SOLDADURA OXIGÁS Y MIG/MAG** Villarrobledo
- **SERVICIOS DE RESTAURANTE** Cuenca
- **ATENCIÓN INTEGRAL Y CENTRADA EN LA PERSONA PARA PROFESIONALES DE CENTROS DE SERVICIOS SOCIALES** Cuenca
- **MONTAJE Y MANTENIMIENTO DE INSTALACIONES SOLARES FOTOVOLTAICAS**
Tarancón
- **MONITOR/A ACTIVIDADES JUVENILES** Alcázar de San Juan
- **SOLDADURA OXIGÁS Y MIG/MAG.** Villarrobledo
- **PROGRAMACIÓN CON LENGUAJES ORIENTADOS A OBJETOS Y BASES DE DATOS.** Tomelloso
- **ATENCIÓN SOCIOSANITARIA A PERSONAS DEPENDIENTES EN INSTITUCIONES SOCIALES.**
Tomelloso
- **VIGILANCIA Y SEGURIDAD PRIVADA.** Tomelloso Albacete
- **OPERACIONES DE FONTANERÍA Y CALEFACCIÓN-CLIMATIZACIÓN DOMÉSTICA.**
Alcázar de San Juan
- **SERVICIOS DE BAR Y CAFETERÍA.** Albacete
- **GESTIÓN ADMINISTRATIVA U FINANCIERA DEL COMERCIO INTERNACIONAL.**
Albacete
- **MONTAJE Y MANTENIMIENTO DE INSTALACIONES DE CLIMATIZACIÓN.** Albacete
- **OPERACIONES DE SISTEMAS INFORMÁTICOS.** Albacete



¿Cómo buscar e inscribirse en estas
CURSOS?



[Solicitud/Consulta programación cursos](#)

Debes seleccionar los ítems
marcados con asterisco.

**PROVINCIA
DIRIGIDO A**

Elige otra casilla más (Horario,
nivel de acceso...) o busca el
nombre del curso.

Pulsa la lupa y obtendrás los
resultados más abajo

Búsqueda de Cursos

Criterios de Búsqueda

Videotutorial de ayuda a la solicitud de cursos de formación

Por medio del siguiente formulario encontrará la oferta de cursos/proyectos de formación + empleo ofrecidos por la Dirección General de Formación. Debe cumplimentar de forma obligatoria los campos "Provincia" y "Dirigido a" y al menos uno de los campos restantes.

Videotutorial de ayuda sobre cómo realizar la solicitud de cursos/proyectos de formación:

Denominación:

* Provincia:

Localidad:

* Dirigido a:

Tipo de acción formativa:

Familia Profesional:

Modalidad de impartición:

Horario:

Nivel de Acceso:

* Para cursos de Digitalización-Básica, Avanzada de E-Commerce, dirigidos a Mujeres preferentemente desempleadas en municipios de menos de 30.000 habitantes, se debe seleccionar la opción "Ocupados" en el criterio de búsqueda "Dirigido a" aunque te encuentres en situación de desempleo

* Al seleccionar como Modalidad de impartición la opción "Teleformación" la provincia dejará de ser obligatoria

* No se pueden solicitar cursos que no tengan fecha de selección o que ésta sea superior en un mes a la fecha de solicitud

* En los cursos de formación dirigidos a personas desempleadas se permitirá un máximo de 200 solicitudes por curso

* Para cualquier duda sobre los cursos o sobre su solicitud de inscripción, puede enviar un correo electrónico pulsando sobre la provincia del curso

* A efectos de solicitar cursos, se entiende por persona joven aquella menor de 30 años

Albacete Ciudad Real Cuenca Guadalajara Toledo

BOLETINES INFORMATIVOS COMARCALES

Del 22 al 29 de Mayo de 2024



- **ATENCIÓN SANITARIA A MÚLTIPLES VÍCTIMAS Y CATÁSTROFES.** Albacete
- **INSERCIÓN LABORAL DE DISCAPACITADOS.** Albacete
- **MARKETING Y COMPRAVENTA INTERNACIONAL.** Albacete
- **GESTIÓN COMERCIAL DE VENTAS.** Albacete
- **ASISTENCIA POLIVALENTE EN BARRA Y SALA.** Albacete
- **EVENTOS, CATERING Y BANQUETES.** Albacete
- **INTERVENCIÓN DEL EMPLEO DOMÉSTICO EN EL CUIDADO DE PERSONAS MAYORES.** Albacete
- **ATENCIÓN AL CLIENTE, CONSUMIDOR O USUARIO.** Albacete

Para desempleados/as. TELEFORMACIÓN

NEW

- ESPECIALIZACIÓN EN COMUNICACIÓN NO VIOLENTA
- EVALUACIÓN IMPACTO AMBIENTAL
- INTEGRACIÓN DE LA ECONOMÍA CIRCULAR EN LA GESTIÓN EMPRESARIAL
- PROGRAMA AVANZADO EN MARKETING Y ESTRATEGIA DIGITAL



VIIGENTE SEMANA PASADA

- IA PARA PRINCIPIANTES
- CLAVES PARA DESCIFRAR LA DESIGUALDAD DE GÉNERO
- GESTIÓN DIGITAL DE LA PRODUCCIÓN CULTURAL Y CREATIVA
- CONCIENCIACIÓN Y CIBERSEGURIDAD IT
- INTELIGENCIA ARTIFICIAL GENERATIVA

¿Cómo buscar e inscribirse en estas
CURSOS?

Oficina Virtual
Consejería de Economía, Empresas y Empleo



Formación

Debes seleccionar los ítems
marcados con asterisco.

**PROVINCIA
DIRIGIDO A**

Elige otra casilla más (Horario,
nivel de acceso...) o busca el
nombre del curso.

Pulsa la lupa y obtendrás los
resultados más abajo

[Solicitud/Consulta programación cursos](#)

Búsqueda de Cursos

Criterios de Búsqueda
Videotutorial de ayuda a la solicitud de cursos de formación

Por medio del siguiente formulario encontrará la oferta de cursos/proyectos de formación + empleo ofrecidos por la Dirección General de Formación. Debe cumplimentar de forma obligatoria los campos "Provincia" y "Dirigido a" y al menos uno de los campos restantes.

Videotutorial de ayuda sobre cómo realizar la solicitud de cursos/proyectos de formación:

Denominación:

* Provincia:

Localidad:

* Dirigido a:

Tipo de acción formativa:

Familia Profesional:

Modalidad de impartición:

Horario:

Nivel de Acceso:

* Para cursos de Digitalización-Básica, Avanzada de E-Commerce, dirigidos a Mujeres preferentemente desempleadas en municipios de menos de 30.000 habitantes, se debe seleccionar la opción "Ocupados" en el criterio de búsqueda "Dirigido a" aunque le encuentres en situación de desempleo

* Al seleccionar como Modalidad de impartición la opción "Teleformación" la provincia dejará de ser obligatoria

* No se pueden solicitar cursos que no tengan fecha de selección o que ésta sea superior en un mes a la fecha de solicitud

* En los cursos de formación dirigidos a personas desempleadas se permitirá un máximo de 200 solicitudes por curso

* Para cualquier duda sobre los cursos o sobre su solicitud de inscripción, puede enviar un correo electrónico pulsando sobre la provincia del curso

* A efectos de solicitar cursos, se entiende por persona joven aquella menor de 30 años

Albacete Ciudad Real Cuenca Guadalupe Toledo

VIIGENTE SEMANA PASADA

- PRIMEROS AUXILIOS EN LA NATURALEZA
- CREACIÓN DIGITAL DE CONTENIDOS CULTURALES Y CREATIVOS
- INTRODUCCIÓN A LA COOPERACIÓN INTERNACIONAL
- PILOTO PROFESIONAL DE DRONES.
- ACTIVIDADES AUXILIARES DE ALMACÉN
- COMPETENCIAS DIGITALES DOCENTES
- REALIDAD AUMENTADA, VIRTUAL E HÍBRIDA. ENTORNOS 4.0
- POSICIONAMIENTO WEB Y MARKETING DIGITAL EN BUSCADORES
- POWER QUERY, POWER PIVOT Y POWER BI
- ANÁLISIS DE DATOS CON EXCEL
- HERRAMIENTAS DE VÍDEO Y ANIMACIÓN CON PHOTOSHOP Y AFTER EFFECTS
- DOCENCIA DE LA FORMACIÓN PROFESIONAL PARA EL EMPLEO

Es una titulación de carácter oficial (homologados por la Junta de Comunidades de Castilla La Mancha) que sirve para acreditar las cualificaciones laborales; con el objeto de capacitar la actividad laboral, creando perfiles profesionales dentro del mercado de trabajo. Válida en todo el territorio nacional.

ES DECIR, SON TÍTULOS OFICIALES QUE SIRVEN PARA ACREDITAR LAS CUALIFICACIONES PROFESIONALES DE UN/A TRABAJADOR/A.

Divididos por 3 niveles y por 26 familias profesionales, estos certificados quedan agrupados en función de la temática. En función del nivel, así se establecen los requisitos de acceso (N1: SIN REQUISITOS, N2: ESO, N3: BACHILLERATO)

¿SABES QUE SON LOS CERTIFICADOS DE PROFESIONALIDAD?

¿CÓMO BUSCAR E INSCRIBIRSE EN ESTAS CURSOS?

Oficina Virtual
Consejería de Economía, Empresas y Empleo



Formación

Debes seleccionar los ítems marcados con asterisco.
PROVINCIA
DIRIGIDO A

Elige otra casilla más (Horario, nivel de acceso...) o busca el nombre del curso.

Pulsa la lupa y obtendrás los resultados más abajo

Búsqueda de Cursos

Criterios de Búsqueda

Videotutorial de ayuda a la solicitud de cursos de formación

Por medio del siguiente formulario encontrará la oferta de cursos/proyectos de formación + empleo ofrecidos por la Dirección General de Formación. Debe cumplimentar de forma obligatoria los campos "Provincia" y "Dirigido a" y al menos uno de los campos restantes.

Videotutorial de ayuda sobre cómo realizar la solicitud de cursos/proyectos de formación.

Denominación:

* Provincia:

Localidad:

* Dirigido a:

Tipo de acción formativa:

Familia Profesional:

Modalidad de impartición:

Horario:

Nivel de Acceso:

* Para cursos de Digitalización Básica, Avanzada de E-Commerce, dirigidos a Mujeres preferentemente desempleadas en municipios de menos de 30.000 habitantes, se debe seleccionar la opción "Ocupada" en el criterio de búsqueda "Dirigido a" aunque se encuentren en situación de desempleo.

* Al seleccionar como Modalidad de impartición la opción Teleformación la provincia dejará de ser obligatoria.

* No se pueden solicitar cursos que no tengan fecha de selección o que ésta sea superior en un mes a la fecha de solicitud.

* En los cursos de formación dirigidos a personas desempleadas se permitirá un máximo de 200 solicitudes por curso.

* Para cualquier duda sobre los cursos o sobre su solicitud de inscripción, puede enviar un correo electrónico pulsando sobre la provincia del curso.

* A efectos de solicitar cursos, se entiende por persona joven aquella menor de 30 años.

Albacete Ciudad Real Cuenca Guadalajara Toledo

[Solicitud/Consulta programación cursos](#)