

BOLETINES INFORMATIVOS COMARCALES

Del 17 al 24 de Abril de 2024



FORMACIÓN EN LA COMARCA

CURSO EXPERTO/A EN TRANSFORMACIÓN DIGITAL



GRATUITO.
Presencial. Villarrobledo

Hasta el 30.04.2024

Jóvenes hasta 35 años, grado, fp superior, experiencia laboral...

Para desempleados/as.
PRESENCIAL

INGLÉS A2. San Clemente.



ELABORACIONES SENCILLAS DE COCINA, PLATOS COMBINADOS, TAPAS, PINCHOS Y CANAPÉS.

Cuenca



Para desempleados/as.

PRESENCIAL

CURSO ORGANIZACIÓN DEL TRANSPORTE Y LA DISTRIBUCIÓN

Hasta el 21 de Mayo de 2024

GRATUITO.
Villarrobledo



Para ocupados/as.

Java.

Mota del Cuervo.



Java

¿Cómo buscar e inscribirse en estas CURSOS?

Oficina Virtual

Consejería de Economía, Empresas y Empleo



Debes seleccionar los ítems marcados con asterisco.

PROVINCIA DIRIGIDO A

Elige otra casilla más (Horario, nivel de acceso...) o busca el nombre del curso.

Pulsa la lupa y obtendrás los resultados más abajo

Búsqueda de Cursos

Criterios de Búsqueda

Videotutorial de ayuda a la solicitud de cursos de formación

Por medio del siguiente formulario encontrará la oferta de cursos/proyectos de formación + empleo ofrecidos por la Dirección General de Formación. Debe cumplimentar de forma obligatoria los campos "Provincia" y "Dirigido a" y al menos uno de los campos restantes. Videotutorial de ayuda sobre cómo realizar la solicitud de cursos/proyectos de formación.

Denominación:

* Provincia:

Localidad:

* Dirigido a:

Tipo de acción formativa:

Familia Profesional:

Modalidad de impartición:

Horario:

Nivel de Acceso:

* Para cursos de Digitalización Básica, Avanzada de E-Commerce, dirigidos a Mujeres preferentemente desempleadas en municipios de menos de 30.000 habitantes, se debe seleccionar la opción "Dirigido a" en el criterio de búsqueda "Dirigido a" aunque se encuentren en situación de desempleo
* Al seleccionar como Modalidad de impartición la opción "Teleformación" la provincia dejará de ser obligatoria
* No se pueden solicitar cursos que no tengan fecha de selección o que ésta sea superior en un mes a la fecha de solicitud
* En los cursos de formación dirigidos a personas desempleadas se permitirá un máximo de 200 solicitudes por curso
* Para cualquier duda sobre los cursos o sobre su solicitud de inscripción, puede enviar un correo electrónico pulsando sobre la provincia del curso
* A efectos de solicitar cursos, se entiende por persona joven aquella menor de 30 años

Albacete Ciudad Real Cuenca Guadalajara Toledo

[Solicitud/Consulta programación cursos](#)

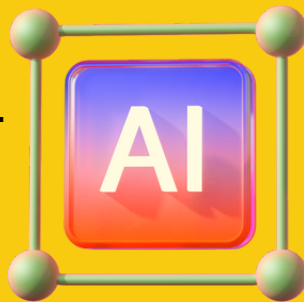
BOLETINES INFORMATIVOS COMARCALES

Del 17 al 24 de Abril de 2024



A DISTANCIA

PROGRAMACIÓN,
ESTADÍSTICA E
INTELIGENCIA ARTIFICIAL
SAMSUNG INNOVATION
CAMPUS II EDICIÓN



Hasta el 15 Julio 2024

Curso de
Análisis de
Datos con
PowerBI

GRATUITO.
Hasta 22 de Abril de 2024

CURSO DE CLAVES PARA
DESCIFRAR LA
DESIGUALDAD DE GÉNERO



Hasta 31 Mayo 2024



¿Cómo buscar e inscribirse en estas CURSOS?

Oficina Virtual
Consejería de Economía, Empresas y Empleo



[Solicitud/Consulta programación cursos](#)

Debes seleccionar los ítems marcados con asterisco.
PROVINCIA DIRIGIDO A

Elige otra casilla más (Horario, nivel de acceso...) o busca el nombre del curso.

Pulsa la lupa y obtendrás los resultados más abajo

Búsqueda de Cursos

Criterios de Búsqueda

Videotutorial de ayuda a la solicitud de cursos de formación

Por medio del siguiente formulario encontrará la oferta de cursos/proyectos de formación + empleo ofrecidos por la Dirección General de Formación. Debe cumplimentar de forma obligatoria los campos "Provincia" y "Dirigido a" y al menos uno de los campos restantes.

Videotutorial de ayuda sobre cómo realizar la solicitud de cursos/proyectos de formación.

Denominación:

* Provincia:

Localidad:

* Dirigido a:

Tipo de acción formativa:

Familia Profesional:

Modalidad de impartición:

Horario:

Nivel de Acceso:

* Para cursos de Digitalización Básica, Avanzada de E-Commerce, dirigidos a Mujeres preferentemente desempleadas en municipios de menos de 30.000 habitantes, se debe seleccionar la opción "Dirigidos" en el criterio de búsqueda "Dirigido a" aunque te encuentres en situación de desempleo

* Al seleccionar como Modalidad de impartición la opción "Teleformación" la provincia dejará de ser obligatoria

* No se pueden solicitar cursos que no tengan fecha de selección o que ésta sea superior en un mes a la fecha de solicitud

* En los cursos de formación dirigidos a personas desempleadas se permitirá un máximo de 200 solicitudes por curso

* Para cualquier duda sobre los cursos o sobre su solicitud de inscripción, puede enviar un correo electrónico pulsando sobre la provincia del curso

* A efectos de solicitar cursos, se entiende por persona joven aquella menor de 30 años

Albacete Ciudad Real Cuenca Guadalajara Toledo

BOLETINES INFORMATIVOS COMARCALES

Del 17 al 24 de Abril de 2024



FUERA DE LA COMARCA.

Para desempleados/as.

PRESENCIAL

ELABORACIONES SENCILLAS DE COCINA, PLATOS COMBINADOS, TAPAS, PINCHOS Y CANAPÉS.

Cuenca

COCINA. Villarrobledo.

PASTELERÍA Y CONFITERÍA. La Roda.

FORMACIÓN INTEGRAL PARA CONDUCTORES PROFESIONALES DE MERCANCÍAS POR CARRETERA.

Villarrobledo.

PRODUCCIÓN DE SEMILLAS Y PLANTAS EN VIVERO. La Roda.

FRANCÉS A1. Villarrobledo.

ATENCIÓN SOCIOSANITARIA A PERSONAS DEPENDIENTES EN INSTITUCIONES SOCIALES. Tomelloso.

OPERACIONES DE FONTANERÍA Y CALEFACCIÓN-CLIMATIZACIÓN DOMÉSTICA. Alcázar de San Juan.

PROMOCIÓN PARA LA IGUALDAD EFECTIVA DE MUJERES Y HOMBRES. Tomelloso.

ACTIVIDADES AUXILIARES EN AGRICULTUR. Tomelloso.

PROMOCIÓN PARA LA IGUALDAD EFECTIVA DE MUJERES Y HOMBRES. Tomelloso.

OPERACIONES DE FONTANERÍA Y CALEFACCIÓN-CLIMATIZACIÓN DOMÉSTICA. Tomelloso.

DISEÑO DE PIEZAS MECÁNICAS E IMPRESIÓN DE PROTOTIPOS EN 3D. Alcázar de San Juan.

ACTIVIDADES AUXILIARES EN AGRICULTURA. Tomelloso.

ACTIVIDADES DE VENTA. Tomelloso.

MONTAJE Y PUESTA EN MARCHA DE BIENES DE EQUIPO Y MAQUINARIA INDUSTRIAL. Tomelloso.

PROMOCIÓN TURÍSTICA LOCAL E INFORMACIÓN AL VISITANTE. Tomelloso.

ACTIVIDADES DE GESTIÓN ADMINISTRATIVA. Tomelloso.

PROGRAMACIÓN CON LENGUAJES ORIENTADOS A OBJETOS Y BASES DE DATOS RELACIONALES.

Tomelloso.

OPERACIÓN DE REDES DEPARTAMENTALES. Tomelloso.

ACTIVIDADES AUXILIARES EN AGRICULTURA. Campo de Criptana

PROCEDIMIENTOS BÁSICOS DE ELECTRICIDAD Y ELECTRÓNICA. Alcázar de San Juan.

¿Cómo buscar e inscribirse en estas
CURSOS?



[Solicitud/Consulta programación cursos](#)

Debes seleccionar los ítems
marcados con asterisco.

**PROVINCIA
DIRIGIDO A**

Elige otra casilla más (Horario,
nivel de acceso...) o busca el
nombre del curso.

Pulsa la lupa y obtendrás los
resultados más abajo

Búsqueda de Cursos

Criterios de Búsqueda

Videotutorial de ayuda a la solicitud de cursos de formación

Por medio del siguiente formulario encontrará la oferta de cursos/proyectos de formación + empleo ofrecidos por la Dirección General de Formación. Debe cumplimentar de forma obligatoria los campos "Provincia" y "Dirigido a" y al menos uno de los campos restantes.

Videotutorial de ayuda sobre cómo realizar la solicitud de cursos/proyectos de formación.

Denominación:

* Provincia:

Localidad:

* Dirigido a:

Tipo de acción formativa:

Familia Profesional:

Modalidad de impartición:

Horario:

Nivel de Acceso:

* Para cursos de Digitalización Básica, Avanzada de E-Commerce, dirigidos a Mujeres preferentemente desempleadas en municipios de menos de 30.000 habitantes, se debe seleccionar la opción "Dirigidos a" en el criterio de búsqueda "Dirigido a" aunque te encuentres en situación de desempleo

* Al seleccionar como Modalidad de impartición la opción "Teleformación" la provincia dejará de ser obligatoria

* No se pueden solicitar cursos que no tengan fecha de selección o que ésta sea superior en un mes a la fecha de solicitud

* En los cursos de formación dirigidos a personas desempleadas se permitirá un máximo de 200 solicitudes por curso

* Para cualquier duda sobre los cursos o sobre su solicitud de inscripción, puede enviar un correo electrónico pulsando sobre la provincia del curso

* A efectos de solicitar cursos, se entiende por persona joven aquella menor de 30 años

Albacete Ciudad Real Cuenca Guadalajara Toledo

Para desempleados/as. TELEFORMACIÓN

ANÁLISIS DE DATOS CON EXCEL: POWER QUERY, POWER PIVOT Y POWER BI. CUENCA
INTELIGENCIA ARTIFICIAL APLICADA A LA EMPRESA. CUENCA
OFIMÁTICA EN LA NUBE: GOOGLE DRIVE. VILLARROBLEDO.
DOCENCIA DE LA FORMACIÓN PROFESIONAL PARA EL EMPLEO. Cuenca.
VIGILANCIA, SEGURIDAD PRIVADA Y PROTECCIÓN DE PERSONAS. Villarrobledo.
DINAMIZACIÓN DE ACTIVIDADES DE TIEMPO LIBRE EDUCATIVO INFANTIL Y JUVENIL.
Villarrobledo.
CURSO DE TRANSFORMACIÓN DIGITAL PARA EL EMPLEO Villarrobledo.
DINAMIZACIÓN DE ACTIVIDADES DE TIEMPO LIBRE EDUCATIVO INFANTIL Y JUVENIL.
Villarrobledo.
ATENCIÓN SANITARIA A MÚLTIPLES VÍCTIMAS Y CATÁSTROFES. Albacete.
VIGILANCIA, SEGURIDAD PRIVADA Y PROTECCIÓN DE PERSONAS. Villarrobledo.
COMPETENCIAS DIGITALES DOCENTES. Albacete.
TRANSPORTE SANITARIO. Albacete.

Es una titulación de carácter oficial (homologados por la Junta de Comunidades de Castilla La Mancha) que sirve para acreditar las cualificaciones laborales; con el objeto de capacitar la actividad laboral, creando perfiles profesionales dentro del mercado de trabajo. Válida en todo el territorio nacional.

ES DECIR, SON TÍTULOS OFICIALES QUE SIRVEN PARA ACREDITAR LAS CUALIFICACIONES PROFESIONALES DE UN/A TRABAJADOR/A.

Divididos por 3 niveles y por 26 familias profesionales, estos certificados quedan agrupados en función de la temática. En función del nivel, así se establecen los requisitos de acceso (N1: SIN REQUISITOS, N2: ESO, N3: BACHILLERATO)

¿SABES QUE SON LOS CERTIFICADOS DE PROFESIONALIDAD?

¿CÓMO BUSCAR E INSCRIBIRSE EN ESTAS CURSOS?

Oficina Virtual
Consejería de Economía, Empresas y Empleo



Formación

Debes seleccionar los items marcados con asterisco.
PROVINCIA
DIRIGIDO A

Elige otra casilla más (Horario, nivel de acceso...) o busca el nombre del curso.

Pulsa la lupa y obtendrás los resultados más abajo

Búsqueda de Cursos

Criterios de Búsqueda

Videotutorial de ayuda a la solicitud de cursos de formación

Por medio del siguiente formulario encontrará la oferta de cursos/proyectos de formación + empleo ofrecidos por la Dirección General de Formación. Debe cumplimentar de forma obligatoria los campos "Provincia" y "Dirigido a" y al menos uno de los campos restantes.

Videotutorial de ayuda sobre cómo realizar la solicitud de cursos/proyectos de formación.

Denominación:

* Provincia:

Localidad:

* Dirigido a:

Tipo de acción formativa:

Familia Profesional:

Modalidad de impartición:

Horario:

Nivel de Acceso:

* Para cursos de Digitalización Básica, Avanzada de E-Commerce, dirigidos a Mujeres preferentemente desempleadas en municipios de menos de 30.000 habitantes, se debe seleccionar la opción "Ocupadas" en el criterio de búsqueda "Dirigido a" aunque se encuentren en situación de desempleo.

* Al seleccionar como Modalidad de impartición la opción Teleformación la provincia dejará de ser obligatoria.

* No se pueden solicitar cursos que no tengan fecha de selección o que ésta sea superior en un mes a la fecha de solicitud.

* En los cursos de formación dirigidos a personas desempleadas se permitirá un máximo de 200 solicitudes por curso.

* Para cualquier duda sobre los cursos o sobre su solicitud de inscripción, puede enviar un correo electrónico hablando sobre la provincia del curso.

* A efectos de solicitar cursos, se entiende por persona joven aquella menor de 30 años.

Albacete Ciudad Real Cuenca Guadalajara Toledo

[Solicitud/Consulta programación cursos](#)