

BOLETINES INFORMATIVOS COMARCALES

Del 14 al 30 de agosto de 2024

TELEFORMACIÓN



EFICIENCIA ENERGÉTICA EN EL CICLO INTEGRAL DEL AGUA

20 H- BÁSICO

Hasta el 30 de septiembre



CONDUCCIÓN DE CARRETILLAS ELEVADORAS

20 H- BÁSICO

Hasta el 30 de septiembre



ACTUACIONES DE URGENCIA Y PRIMEROS AUXILIOS

100 H- BÁSICO

Hasta el 30 de septiembre



PERSONAL SHOPPER EN COMERCIO

80 H- BÁSICO

Hasta el 31 de agosto



ASESOR PRODUCTOS DE INVERSIÓN

210 H- BÁSICO

Hasta el 31 de agosto



PROTOCOLOS IFS Y BRC EN SEGURIDAD ALIMENTARIA

50 H

Hasta el 31 de agosto



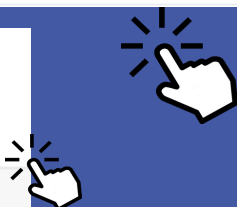
¿Cómo buscar e inscribirse en estas CURSOS?

Oficina Virtual

Consejería de Economía, Empresas y Empleo



Formación



Debes seleccionar los ítems marcados con asterisco.

PROVINCIA DIRIGIDO A

Elige otra casilla más (Horario, nivel de acceso...) o busca el nombre del curso.

Pulsa la lupa y obtendrás los resultados más abajo

Búsqueda de Cursos

Criterios de Búsqueda

Videotutorial de ayuda a la solicitud de cursos de formación

Por medio del siguiente formulario encontrará la oferta de cursos/proyectos de formación + empleo ofrecidos por la Dirección General de Formación. Debe cumplimentar de forma obligatoria los campos "Provincia" y "Dirigido a" y al menos uno de los campos restantes.

Videotutorial de ayuda sobre cómo realizar la solicitud de cursos/proyectos de formación.

Denominación:

* Provincia:

Localidad:

* Dirigido a:

Tipo de acción formativa:

Familia Profesional:

Modalidad de impartición:

Horario:

Nivel de Acceso:

* Para cursos de Digitalización Básica, Avanzada de E-Commerce, dirigidos a Mujeres preferentemente desempleadas en municipios de menos de 30.000 habitantes, se debe seleccionar la opción "Desplazada" en el criterio de búsqueda "Dirigido a" aunque te encuentres en situación de desempleo

* Al seleccionar como Modalidad de impartición la opción "Teleformación" la provincia dejará de ser obligatoria

* No se pueden solicitar cursos que no tengan fecha de selección o que ésta sea superior en un mes a la fecha de solicitud

* En los cursos de formación dirigidos a personas desempleadas se permitirá un máximo de 200 solicitudes por curso

* Para cualquier duda sobre los cursos o sobre su solicitud de inscripción, puede enviar un correo electrónico pulsando sobre la provincia del curso

* A efectos de solicitar cursos, se entiende por persona joven aquella menor de 30 años

Albacete Ciudad Real Cuenca Guadalajara Toledo

[Solicitud/Consulta programación cursos](#)

BOLETINES INFORMATIVOS COMARCALES

Del 14 al 30 de agosto de 2024

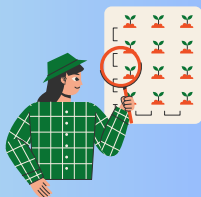
TELEFORMACIÓN



GESTIÓN Y ORGANIZACIÓN DE LA EXPLOTACIÓN AGRARIA

55 H- BÁSICO

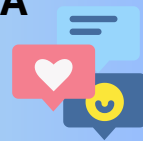
Hasta el 30 de septiembre



DIGITALIZACIÓN Y RRSS COMO ESTRATEGIA CORPORATIVA

100 H- BÁSICO

Hasta el 31 de agosto



DEFENSA CONTRA PLAGAS Y ENFERMEDADES EN AGRICULTURA ECOLÓGICA

20 H- INTERMEDIO

Hasta el 31 de agosto



TÉCNICAS DE PODA

30 H- BÁSICO

Hasta el 31 de agosto



NORMA ISO 14001 Y SU IMPLANTACIÓN EN LA EMPRESA

75 H- BÁSICO

Hasta el 30 de septiembre



ENERGÍAS RENOVABLES: ESPECIALIDAD BIOMASA

70 H- BÁSICO

Hasta el 30 de septiembre



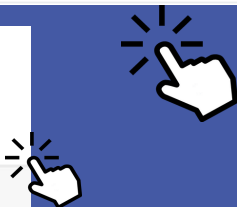
¿Cómo buscar e inscribirse en estas CURSOS?

Oficina Virtual

Consejería de Economía, Empresas y Empleo



Formación



Debes seleccionar los ítems marcados con asterisco.

PROVINCIA
DIRIGIDO A

Elige otra casilla más (Horario, nivel de acceso...) o busca el nombre del curso.

Pulsa la lupa y obtendrás los resultados más abajo

Búsqueda de Cursos

Criterios de Búsqueda

Videotutorial de ayuda a la solicitud de cursos de formación

Por medio del siguiente formulario encontrará la oferta de cursos/proyectos de formación + empleo ofrecidos por la Dirección General de Formación. Debe cumplimentar de forma obligatoria los campos "Provincia" y "Dirigido a" y al menos uno de los campos restantes.

Videotutorial de ayuda sobre cómo realizar la solicitud de cursos/proyectos de formación.

Denominación:

* Provincia:

Localidad:

* Dirigido a:

Tipo de acción formativa:

Familia Profesional:

Modalidad de impartición:

Horario:

Nivel de Acceso:

* Para cursos de Digitalización Básica, Avanzada de E-Commerce, dirigidos a Mujeres preferentemente desempleadas en municipios de menos de 30.000 habitantes, se debe seleccionar la opción "Desplazadas" en el criterio de búsqueda "Dirigido a" aunque le encuentres en situación de desempleo

* Al seleccionar como Modalidad de impartición la opción "Teleformación" la provincia dejará de ser obligatoria

* No se pueden solicitar cursos que no tengan fecha de selección o que ésta sea superior en un mes a la fecha de solicitud

* En los cursos de formación dirigidos a personas desempleadas se permitirá un máximo de 200 solicitudes por curso

* Para cualquier duda sobre los cursos o sobre su solicitud de inscripción, puede enviar un correo electrónico pulsando sobre la provincia del curso

* A efectos de solicitar cursos, se entiende por persona joven aquella menor de 30 años

Albacete Ciudad Real Cuenca Guadalajara Toledo

[Solicitud/Consulta programación cursos](#)

BOLETINES INFORMATIVOS COMARCALES

Del 14 al 30 de agosto de 2024

FORMACIÓN EN LA COMARCA PRESENCIAL

Para ocupados/as

Cuenca

- EXCEL Y LAS BASES DE DATOS
- SOLDADOR Y PAVIMENTADOR DE PIEZAS CERÁMICAS DE GRAN FORMATO MEDIANTE ADHESIÓN
- TABLAS DINÁMICAS Y DASHBOARD
- INGLÉS B2
- EJECUCIÓN DE PAREDES DE LADRILLO CON REVESTIMIENTOS DE PLACA DE YESO
- COLOCADOR DE REVESTIMIENTOS CONTINUOS EN FACHADAS: MORTEROS MONOCAPA Y SISTEMAS BICAPA
- TOPOGRAFÍA BÁSICA
- ESPECIALISTA EN IMPERMEABILIZACIÓN BITUMINOSA DE CUBIERTAS
- REPARACIÓN Y PROTECCIÓN DEL HORMIGÓN
- MICROSOFT EXCEL AVANZADO
- REVENUE MANAGEMENT. NIVEL DE RECEPCIÓN
- INICIACIÓN AL INGLÉS
- ATENCIÓN AL CLIENTE EN HOSTELERÍA
- IMPERMEABILIZACIÓN DEL HORMIGÓN
- COCINA DE CAZA, SETAS Y TRUFAS
- TÉCNICAS DE VENTA UP SELLING

Para desempleados/as

Cuenca

- GESTIÓN DE PROYECTOS DE DESARROLLO LOCAL Y RURAL



¿Cómo buscar e inscribirse en estas
CURSOS?

Oficina Virtual
Consejería de Economía, Empresas y Empleo



Debes seleccionar los ítems
marcados con asterisco.

**PROVINCIA
DIRIGIDO A**

Elige otra casilla más (Horario,
nivel de acceso...) o busca el
nombre del curso.

Pulsa la lupa y obtendrás los
resultados más abajo

Búsqueda de Cursos

Criterios de Búsqueda

Videotutorial de ayuda a la solicitud de cursos de formación

Por medio del siguiente formulario encontrará la oferta de cursos/proyectos de formación + empleo ofrecidos por la Dirección General de Formación. Debe cumplimentar de forma obligatoria los campos "Provincia" y "Dirigido a" y al menos uno de los campos restantes.

Videotutorial de ayuda sobre cómo realizar la solicitud de cursos/proyectos de formación.

Denominación:

* Provincia:

Localidad:

* Dirigido a:

Tipo de acción formativa:

Familia Profesional:

Modalidad de impartición:

Horario:

Nivel de Acceso:

* Para cursos de Digitalización Básica, Avanzada de E-Commerce, dirigidos a Mujeres preferentemente desempleadas en municipios de menos de 30.000 habitantes, se debe seleccionar la opción "Desplazada" en el criterio de búsqueda "Dirigido a" aunque te encuentres en situación de desempleo

* Al seleccionar como Modalidad de impartición la opción "Teleformación" la provincia dejará de ser obligatoria

* No se pueden solicitar cursos que no tengan fecha de selección o que ésta sea superior en un mes a la fecha de solicitud

* En los cursos de formación dirigidos a personas desempleadas se permitirá un máximo de 200 solicitudes por curso

* Para cualquier duda sobre los cursos o sobre su solicitud de inscripción, puede enviar un correo electrónico pulsando sobre la provincia del curso

* A efectos de solicitar cursos, se entiende por persona joven aquella menor de 30 años

Albacete Ciudad Real Cuenca Guadalajara Toledo

[Solicitud/Consulta programación cursos](#)

BOLETINES INFORMATIVOS COMARCALES

Del 14 al 30 de agosto de 2024



FORMACIÓN FUERA DE LA COMARCA

PRESENCIAL Para ocupados/as

Albacete

- ANÁLISIS DE CUENTAS ANUALES EN LA EMPRESA
- ATENCIÓN AL CLIENTE Y CALIDAD DEL SERVICIO
- ESQUEMAS ELÉCTRICOS DE VEHÍCULOS
- NOMINAPLUS
- PHOTOSHOP AVANZADO
- FACTURAPLUS: FACTURACIÓN EN LA EMPRESA
- DISEÑO ASISTIDO POR ORDENADOR CON AUTOCAD
- PELUQUERIA CABALLEROS
- FACTURAPLUS: FACTURACIÓN EN LA EMPRESA
- CONTABILIDAD
- PELUQUERÍA COORDINADA: EL COLOR COMO DEFINICIÓN DE ESTILO
- BIOSEGURIDAD Y PROTOCOLOS DE DESINFECCIÓN
- TÉCNICAS INNOVADORAS EN EL CONTROL DE PLAGAS URBANAS
- MANEJO EFICIENTE DE PRODUCTOS PARA EL CONTROL DE PLAGAS
- DIGITALIZACIÓN APLICADA AL SECTOR COMERCIO
- PROMOCIÓN DEL ENVEJECIMIENTO ACTIVO Y SALUDABLE
- MARKETING Y COMPRAVENTA INTERNACIONAL
- ADMINISTRACIÓN DE BASES DE DATOS
- FACTURA DIGITAL
- INSTALACIÓN Y MANTENIMIENTO DE CLIMATIZACIÓN
- INSTALACIÓN Y MANTENIMIENTO DE JARDINES

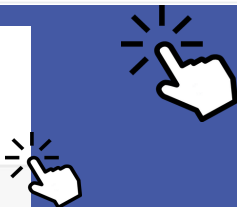
¿Cómo buscar e inscribirse en estas
CURSOS?

Oficina Virtual

Consejería de Economía, Empresas y Empleo



Formación



Debes seleccionar los ítems
marcados con asterisco.

**PROVINCIA
DIRIGIDO A**

Elige otra casilla más (Horario,
nivel de acceso...) o busca el
nombre del curso.

Pulsa la lupa y obtendrás los
resultados más abajo

Búsqueda de Cursos

Criterios de Búsqueda

Videotutorial de ayuda a la solicitud de cursos de formación

Por medio del siguiente formulario encontrará la oferta de cursos/proyectos de formación + empleo ofrecidos por la Dirección General de Formación. Debe cumplimentar de forma obligatoria los campos "Provincia" y "Dirigido a" y al menos uno de los campos restantes. Videotutorial de ayuda sobre cómo realizar la solicitud de cursos/proyectos de formación.

Denominación:

* Provincia:

Localidad:

* Dirigido a:

Tipo de acción formativa:

Familia Profesional:

Modalidad de impartición:

Horario:

Nivel de Acceso:

* Para cursos de Digitalización Básica, Avanzada de E-Commerce, dirigidos a Mujeres preferentemente desempleadas en municipios de menos de 30.000 habitantes, se debe seleccionar la opción "Desplazada" en el criterio de búsqueda "Dirigido a" aunque te encuentres en situación de desempleo

* No se pueden solicitar cursos que no tengan fecha de selección o que ésta sea superior en un mes a la fecha de solicitud

* En los cursos de formación dirigidos a personas desempleadas se permitirá un máximo de 200 solicitudes por curso

* Para cualquier duda sobre los cursos o sobre su solicitud de inscripción, puede enviar un correo electrónico pulsando sobre la provincia del curso

* A efectos de solicitar cursos, se entiende por persona joven aquella menor de 30 años

Albacete Ciudad Real Cuenca Guadalajara Toledo

[Solicitud/Consulta programación cursos](#)

BOLETINES INFORMATIVOS COMARCALES

Del 14 al 30 de agosto de 2024



FORMACIÓN FUERA DE LA COMARCA PRESENCIAL

Para ocupados/as

Alcázar de San Juan

- INSTALACIÓN Y MANTENIMIENTO DE ROBOTS COLABORATIVOS "COBOTS"
- COMPETENCIAS DIGITALES AVANZADAS
- PROGRAMACIÓN Y ROBÓTICA EN EL AULA

La Roda

- COMPROBACIÓN Y DIAGNOSIS DEL VEHÍCULO ELÉCTRICO

Villarrobledo

- PILOTAJE DE DRONES
- INTELIGENCIA ARTIFICIAL Y APRENDIZAJE AUTOMÁTICO
- TÉCNICAS PREVENTIVAS DEL RIESGO LABORAL EN EL ÁMBITO SANITARIO
- CONTROL, GESTIÓN Y ADMINISTRACIÓN DE REDES SOCIALES
- HIGIENE EN EL MEDIO SANITARIO
- RECEPCIÓN EN CENTROS DE ATENCIÓN SOCIOSANITARIA
- DESFIBRILADORES EXTERNOS
- ACTIVIDADES ADMINISTRATIVAS EN LA RELACIÓN CON EL CLIENTE

¿Cómo buscar e inscribirse en estas
CURSOS?

Oficina Virtual

Consejería de Economía, Empresas y Empleo



Formación

Debes seleccionar los ítems
marcados con asterisco.

**PROVINCIA
DIRIGIDO A**

Elige otra casilla más (Horario,
nivel de acceso...) o busca el
nombre del curso.

Pulsa la lupa y obtendrás los
resultados más abajo

Búsqueda de Cursos

Criterios de Búsqueda

Videotutorial de ayuda a la solicitud de cursos de formación

Por medio del siguiente formulario encontrará la oferta de cursos/proyectos de formación + empleo ofrecidos por la Dirección General de Formación. Debe cumplimentar de forma obligatoria los campos "Provincia" y "Dirigido a" y al menos uno de los campos restantes. Videotutorial de ayuda sobre cómo realizar la solicitud de cursos/proyectos de formación.

Denominación:

* Provincia:

Localidad:

* Dirigido a:

Tipo de acción formativa:

Familia Profesional:

Modalidad de impartición:

Horario:

Nivel de Acceso:

* Para cursos de Digitalización Básica, Avanzada de E-Commerce, dirigidos a Mujeres preferentemente desempleadas en municipios de menos de 30.000 habitantes, se debe seleccionar la opción "Desplazada" en el criterio de búsqueda "Dirigido a" aunque te encuentres en situación de desempleo

* No se pueden solicitar cursos que no tengan fecha de selección o que ésta sea superior en un mes a la fecha de solicitud

* En los cursos de formación dirigidos a personas desempleadas se permitirá un máximo de 200 solicitudes por curso

* Para cualquier duda sobre los cursos o sobre su solicitud de inscripción, puede enviar un correo electrónico pulsando sobre la provincia del curso

* A efectos de solicitar cursos, se entiende por persona joven aquella menor de 30 años

Albacete Ciudad Real Cuenca Guadalajara Toledo

[Solicitud/Consulta programación cursos](#)

BOLETINES INFORMATIVOS COMARCALES

Del 14 al 30 de agosto de 2024



FORMACIÓN FUERA DE LA COMARCA PRESENCIAL

Para desempleados/as

Albacete

- EVENTOS, CATERING Y BANQUETES
- ESPECIALISTA EN MICROSOFT DYNAMICS 365
- EXCEL AVANZADO Y POWER BI
- ASISTENCIA POLIVALENTE EN BARRA Y SALA
- INSERCIÓN LABORAL DE PERSONAS CON DISCAPACIDAD

¿Cómo buscar e inscribirse en estas
CURSOS?

Oficina Virtual
Consejería de Economía, Empresas y Empleo



Formación

Debes seleccionar los ítems
marcados con asterisco.

**PROVINCIA
DIRIGIDO A**

Elige otra casilla más (Horario,
nivel de acceso...) o busca el
nombre del curso.

Pulsa la lupa y obtendrás los
resultados más abajo

[Solicitud/Consulta programación cursos](#)

Búsqueda de Cursos

Criterios de Búsqueda

Videotutorial de ayuda a la solicitud de cursos de formación

Por medio del siguiente formulario encontrará la oferta de cursos/proyectos de formación + empleo ofrecidos por la Dirección General de Formación. Debe cumplimentar de forma obligatoria los campos "Provincia" y "Dirigido a" y al menos uno de los campos restantes. Videotutorial de ayuda sobre cómo realizar la solicitud de cursos/proyectos de formación.

Denominación:

* Provincia:

Localidad:

* Dirigido a:

Tipo de acción formativa:

Familia Profesional:

Modalidad de impartición:

Horario:

Nivel de Acceso:

* Para cursos de Digitalización Básica, Avanzada de E-Commerce, dirigidos a Mujeres preferentemente desempleadas en municipios de menos de 30.000 habitantes, se debe seleccionar la opción "Desplazada" en el criterio de búsqueda "Dirigido a" aunque te encuentres en situación de desempleo

* Al seleccionar como Modalidad de impartición la opción "Teleformación" la provincia dejará de ser obligatoria

* No se pueden solicitar cursos que no tengan fecha de selección o que ésta sea superior en un mes a la fecha de solicitud

* En los cursos de formación dirigidos a personas desempleadas se permitirá un máximo de 200 solicitudes por curso

* Para cualquier duda sobre los cursos o sobre su solicitud de inscripción, puede enviar un correo electrónico pulsando sobre la provincia del curso

* A efectos de solicitar cursos, se entiende por persona joven aquella menor de 30 años

Albacete Ciudad Real Cuenca Guadalajara Toledo