

BOLETINES INFORMATIVOS COMARCALES

Del 5 al 12 de Junio de 2024

FORMACIÓN EN LA COMARCA

PRESENCIAL



CONDUCCIÓN
CARRETIILLAS
ELEVADORAS

San Clemente

Hasta el 07/06/24

90-130 €



GESTIÓN INTEGRAL DE
CLIENTES CON CRM

Motilla del Palancar

Hasta el 07/06/24

*Nivel 1



ATADREA SL UNIPERSONAL
REME@ATADREA.COM

CURSO INICIAL/ AVANZADO DE
CONTABILIDAD DIGITAL CON
CONTASOL

Motilla del Palancar

Hasta el 07/06/24

* Bachillerato

*Certificado de Profesionalidad

*Experiencia Profesional y/o
formación



ATADREA SL UNIPERSONAL
REME@ATADREA.COM

CURSO DE BASES DE DATOS CON
ACCESS

Motilla del Palancar

Hasta el 07/06/24



ATADREA SL UNIPERSONAL
REME@ATADREA.COM

¿Cómo buscar e inscribirse en estas
CURSOS?

Oficina Virtual

Consejería de Economía, Empresas y Empleo



Formación

[Solicitud/Consulta programación cursos](#)

Debes seleccionar los ítems
marcados con asterisco.

PROVINCIA
DIRIGIDO A

Elige otra casilla más (Horario,
nivel de acceso...) o busca el
nombre del curso.

Pulsa la lupa y obtendrás los
resultados más abajo

Búsqueda de Cursos

Criterios de Búsqueda

Videotutorial de ayuda a la solicitud de cursos de formación

Por medio del siguiente formulario encontrará la oferta de cursos/proyectos de formación + empleo ofrecidos por la Dirección General de Formación. Debe cumplimentar de forma obligatoria los campos "Provincia" y "Dirigido a" y al menos uno de los campos restantes.

Videotutorial de ayuda sobre cómo realizar la solicitud de cursos/proyectos de formación.

Denominación:

* Provincia:

Localidad:

* Dirigido a:

Tipo de acción formativa:

Familia Profesional:

Modalidad de impartición:

Horario:

Nivel de Acceso:

* Para cursos de Digitalización Básica, Avanzada de E-Commerce, dirigidos a Mujeres preferentemente desempleadas en municipios de menos de 30.000 habitantes, se debe seleccionar la opción "Desplazado" en el criterio de búsqueda "Dirigido a" aunque te encuentres en situación de desempleo

* Al seleccionar como Modalidad de impartición la opción "Teleformación" la provincia dejará de ser obligatoria

* No se pueden solicitar cursos que no tengan fecha de selección o que ésta sea superior en un mes a la fecha de solicitud

* En los cursos de formación dirigidos a personas desempleadas se permitirá un máximo de 200 solicitudes por curso

* Para cualquier duda sobre los cursos o sobre su solicitud de inscripción, puede enviar un correo electrónico pulsando sobre la provincia del curso

* A efectos de solicitar cursos, se entiende por persona joven aquella menor de 30 años

Albacete Ciudad Real Cuenca Guadalajara Toledo

BOLETINES INFORMATIVOS COMARCALES

Del 5 al 12 de Junio de 2024



FUERA DE LA COMARCA. PRESENCIAL

Para desempleados/as.

- **ALBACETE**

LIMPIEZA EN ESPACIOS ABIERTOS E INSTALACIONES INDUSTRIALES.
GESTION COMERCIAL DE VENTAS
PROMOCIÓN TURÍSTICA LOCAL E INFORMACIÓN AL VISITANTE
MANTENIMIENTO DEL MOTOR Y SUS SISTEMAS AUXILIARES
MONTAJE Y MANTENIMIENTO DE INSTALACIONES ELÉCTRICAS DE BAJA TENSIÓN
GESTIÓN ADMINISTRATIVA Y FINANCIERA DEL COMERCIO INTERNACIONAL
INSERCIÓN LABORAL DE PERSONAS CON DISCAPACIDAD
INTERVENCIÓN DEL EMPLEO DOMÉSTICO EN EL CUIDADO DE PERSONAS MAYORES
EVENTOS, CATERING Y BANQUETES
ASISTENCIA POLIVALENTE EN BARRA Y SALA

- **ALCÁZAR DE SAN JUAN**

INTALACIONES ELÉCTRICAS, IRVE TELECOMUNICACIONES Y RENOVABLES
CONSTRUCTOR-SOLDADOR DE ESTRUCTURAS METÁLICAS DE ACERO

- **TOMELLOSO**

PROGRAMACIÓN CON LENGUAJES ORIENTADOS A OBJETOS Y BASES DE DATOS RELACIONALES
PROMOCIÓN PARA LA IGUALDAD EFECTIVA DE MUJERES Y HOMBRES
VIGILANCIA, SEGURIDAD PRIVADA Y PROTECCIÓN DE PERSONAS
SOLDADURA CON ELECTRODO REVESTIDO Y TIG

- **LA RODA**

DIRECCIÓN Y COORDINACIÓN DE ACTIVIDADES DE TIEMPO LIBRE EDUCATIVO INFANTIL Y JUVENIL

- **VILLARROBLEDO**

SOLDADURA OXIGÁS Y SOLDADURA MIG/MAG

¿Cómo buscar e inscribirse en estas CURSOS?



[Solicitud/Consulta programación cursos](#)

Debes seleccionar los ítems
marcados con asterisco.

**PROVINCIA
DIRIGIDO A**

Elige otra casilla más (Horario,
nivel de acceso...) o busca el
nombre del curso.

Pulsa la lupa y obtendrás los
resultados más abajo

Búsqueda de Cursos

Criterios de Búsqueda

Videotutorial de ayuda a la solicitud de cursos de formación

Por medio del siguiente formulario encontrará la oferta de cursos/proyectos de formación + empleo ofrecidos por la Dirección General de Formación. Debe cumplimentar de forma obligatoria los campos "Provincia" y "Dirigido a" y al menos uno de los campos restantes.

Videotutorial de ayuda sobre cómo realizar la solicitud de cursos/proyectos de formación:

Denominación:

* Provincia:

Localidad:

* Dirigido a:

Tipo de acción formativa:

Familia Profesional:

Modalidad de impartición:

Horario:

Nivel de Acceso:

* Para cursos de Digitalización-Básica, Avanzada de E-Commerce, dirigidos a Mujeres preferentemente desempleadas en municipios de menos de 30.000 habitantes, se debe seleccionar la opción "Ocupados" en el criterio de búsqueda "Dirigido a" aunque le encuentres en situación de desempleo

* Al seleccionar como Modalidad de impartición la opción "Teleformación" la provincia dejará de ser obligatoria

* No se pueden solicitar cursos que no tengan fecha de selección o que ésta sea superior en un mes a la fecha de solicitud

* En los cursos de formación dirigidos a personas desempleadas se permitirá un máximo de 200 solicitudes por curso

* Para cualquier duda sobre los cursos o sobre su solicitud de inscripción, puede enviar un correo electrónico pulsando sobre la provincia del curso

* A efectos de solicitar cursos, se entiende por persona joven aquella menor de 30 años

Albacete Ciudad Real Cuenca Guadalupe Toledo

BOLETINES INFORMATIVOS COMARCALES

Del 5 al 12 de Junio de 2024

FUERA DE LA COMARCA. PRESENCIAL

Para ocupados/as.

• ALBACETE

CREA TU TIENDA ONLINE CON PRESTASHOP

PHOTOSHOP AVANZADO

VIOLENCIA DE GÉNERO

IMPERMEABILIZACIÓN DEL HORMIGÓN

REPARACIÓN Y PROTECCIÓN DEL HORMIGÓN

SOLADOR Y PAVIMENTADOR DE PIEZAS CERÁMICAS DE GRAN FORMATO MEDIANTE ADHESIÓN

COMPROBACIÓN Y DIAGNOSIS DEL VEHÍCULO ELÉCTRICO

PHOTOSHOP AVANZADO

ESQUEMAS ELÉCTRICOS DE VEHÍCULOS

REHABILITACIÓN FÍSICA PARA PERSONAS DEPENDIENTES

TRAZABILIDAD EN EL SECTOR AGRARIO

EXPLOTACIONES AGRARIAS EN AGRICULTURA ECOLÓGICA

TRATAMIENTO SOSTENIBLE DE RESIDUOS AGRARIOS

TELEASISTENCIA

GESTIÓN DE LOS CIBERRIESGOS

VIGILANCIA, SEGURIDAD PRIVADA Y PROTECCIÓN DE PERSONAS

• ALCÁZAR DE SAN JUAN

INTRODUCCIÓN A LA TECNOLOGÍA FOTOVOLTAICA: EL MECANIZADO BÁSICO

RADIOFRECUENCIA: PICKING

DISEÑO DE PIEZAS MECÁNICAS E IMPRESIÓN DE PROTOTIPOS EN 3D

USUARIO PROFESIONAL DE PRODUCTOS FITOSANITARIOS. NIVEL BÁSICO

COMPETENCIAS DIGITALES AVANZADAS



¿Cómo buscar e inscribirse en estas CURSOS?



[Solicitud/Consulta programación cursos](#)

Debes seleccionar los ítems
marcados con asterisco.

PROVINCIA
DIRIGIDO A

Elige otra casilla más (Horario,
nivel de acceso...) o busca el
nombre del curso.

Pulsa la lupa y obtendrás los
resultados más abajo

Búsqueda de Cursos

Criterios de Búsqueda

Videotutorial de ayuda a la solicitud de cursos de formación

Por medio del siguiente formulario encontrará la oferta de cursos/proyectos de formación + empleo ofrecidos por la Dirección General de Formación. Debe cumplimentar de forma obligatoria los campos "Provincia" y "Dirigido a" y al menos uno de los campos restantes.

Videotutorial de ayuda sobre cómo realizar la solicitud de cursos/proyectos de formación:

Formulario de búsqueda de cursos con campos: Denominación, Provincia, Localidad, Dirigido a, Tipo de acción formativa, Familia Profesional, Modalidad de impartición, Horario, Nivel de Acceso.

* Para cursos de Digitalización-Básica, Avanzada de E-Commerce, dirigidos a Mujeres preferentemente desempleadas en municipios de menos de 30.000 habitantes, se debe seleccionar la opción "Ocupados" en el criterio de búsqueda "Dirigido a" aunque le encuentres en situación de desempleo

* Al seleccionar como Modalidad de impartición la opción "Teleformación" la provincia dejará de ser obligatoria

* No se pueden solicitar cursos que no tengan fecha de selección o que ésta sea superior en un mes a la fecha de solicitud

* En los cursos de formación dirigidos a personas desempleadas se permitirá un máximo de 200 solicitudes por curso

* Para cualquier duda sobre los cursos o sobre su solicitud de inscripción, puede enviar un correo electrónico pulsando sobre la provincia del curso

* A efectos de solicitar cursos, se entiende por persona joven aquella menor de 30 años

Albacete Ciudad Real Cuenca Guadalupe Toledo

BOLETINES INFORMATIVOS COMARCALES

Del 5 al 12 de Junio de 2024

FUERA DE LA COMARCA. PRESENCIAL

Para ocupados/as.

- **ALCÁZAR DE SAN JUAN**

IIINSTALACIÓN Y MANTENIMIENTO DE ROBOTS COLABORATIVOS "COBOTS"
PROGRAMACIÓN Y ROBÓTICA EN EL AULA

- **TOMELLOSO**

PSOLDADURA CON ARCO ELÉCTRICO
AGRICULTURA ECOLÓGICA

- **LA RODA**

COMPROBACIÓN Y DIAGNOSIS DEL VEHÍCULO ELÉCTRICO
ADR. TRANSPORTE DE MERCANCÍAS PELIGROSAS (BÁSICO)
APLICACIÓN DE LA HOJA DE CÁLCULO EXCEL. NIVEL INICIAL
VIGILANCIA, SEGURIDAD PRIVADA Y PROTECCIÓN DE PERSONAS
ADR_ TRANSPORTE MATERIAS PELIGROSAS EN CISTERNAS, CONTENEDORES CISTERNA O VEHÍCULOS BATERÍA

- **VILLARROBLEDO**

GESTIÓN CONTABLE DE UNA EMPRESA: CONTAPLUS



¿Cómo buscar e inscribirse en estas
CURSOS?



Formación

[Solicitud/Consulta programación cursos](#)

Debes seleccionar los ítems
marcados con asterisco.

PROVINCIA
DIRIGIDO A

Elige otra casilla más (Horario,
nivel de acceso...) o busca el
nombre del curso.

Pulsa la lupa y obtendrás los
resultados más abajo

Búsqueda de Cursos

Criterios de Búsqueda

Videotutorial de ayuda a la solicitud de cursos de formación

Por medio del siguiente formulario encontrará la oferta de cursos/proyectos de formación + empleo ofrecidos por la Dirección General de Formación. Debe cumplimentar de forma obligatoria los campos "Provincia" y "Dirigido a" y al menos uno de los campos restantes. Videotutorial de ayuda sobre cómo realizar la solicitud de cursos/proyectos de formación.

Denominación:

* Provincia:

Localidad:

* Dirigido a:

Tipo de acción formativa:

Familia Profesional:

Modalidad de impartición:

Horario:

Nivel de Acceso:

* Para cursos de Digitalización-Básica, Avanzada de E-Commerce, dirigidos a Mujeres preferentemente desempleadas en municipios de menos de 30.000 habitantes, se debe seleccionar la opción "Ocupados" en el criterio de búsqueda "Dirigido a" aunque le encuentres en situación de desempleo

* Al seleccionar como Modalidad de impartición la opción "Teleformación" la provincia dejará de ser obligatoria

* No se pueden solicitar cursos que no tengan fecha de selección o que ésta sea superior en un mes a la fecha de solicitud

* En los cursos de formación dirigidos a personas desempleadas se permitirá un máximo de 200 solicitudes por curso

* Para cualquier duda sobre los cursos o sobre su solicitud de inscripción, puede enviar un correo electrónico pulsando sobre la provincia del curso

* A efectos de solicitar cursos, se entiende por persona joven aquella menor de 30 años

Albacete Ciudad Real Cuenca Guadalupe Toledo

BOLETINES INFORMATIVOS COMARCALES

Del 5 al 12 de Junio de 2024

TELEFORMACIÓN



COLABORACIÓN A LA ORGANIZACIÓN DE EVENTOS Y PROTOCOLO

Hasta 10 de Junio de 2024



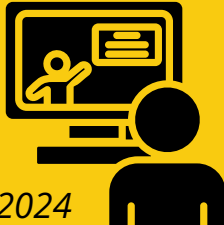
REALIDAD AUMENTADA, VIRTUAL E HIBRIDA

Hasta 22 de Junio de 2024



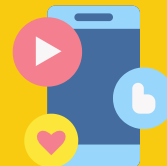
TUTORIZACIÓN DE CURSOS ONLINE CON MOODLE

Hasta 10 de Junio de 2024



REDES SOCIALES Y EMPRESA

Hasta 29 de Mayo de 2024



HABILIDADES DIRECTIVAS Y GESTIÓN DE EQUIPOS

Hasta 21 de Junio de 2024



AUDITORÍA ENERGÉTICA EN LA INDUSTRIA

Hasta 12 de Junio de 2024

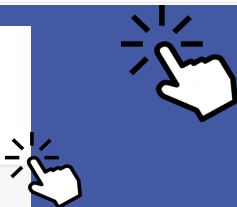


¿Cómo buscar e inscribirse en estas CURSOS?

Oficina Virtual
Consejería de Economía, Empresas y Empleo



Formación



Debes seleccionar los ítems marcados con asterisco.
PROVINCIA DIRIGIDO A

Elige otra casilla más (Horario, nivel de acceso...) o busca el nombre del curso.

Pulsa la lupa y obtendrás los resultados más abajo

[Solicitud/Consulta programación cursos](#)

Búsqueda de Cursos

Criterios de Búsqueda

Videotutorial de ayuda a la solicitud de cursos de formación

Por medio del siguiente formulario encontrará la oferta de cursos/proyectos de formación + empleo ofrecidos por la Dirección General de Formación. Debe cumplimentar de forma obligatoria los campos "Provincia" y "Dirigido a" y al menos uno de los campos restantes.

Videotutorial de ayuda sobre cómo realizar la solicitud de cursos/proyectos de formación.

Denominación:

* Provincia:

Localidad:

* Dirigido a:

Tipo de acción formativa:

Familia Profesional:

Modalidad de impartición:

Horario:

Nivel de Acceso:

* Para cursos de Digitalización Básica, Avanzada de E-Commerce, dirigidos a Mujeres preferentemente desempleadas en municipios de menos de 30.000 habitantes, se debe seleccionar la opción "Dirigido a" en el criterio de búsqueda "Dirigido a" aunque te encuentres en situación de desempleo

* Al seleccionar como Modalidad de impartición la opción "Teleformación" la provincia dejará de ser obligatoria

* No se pueden solicitar cursos que no tengan fecha de selección o que ésta sea superior en un mes a la fecha de solicitud

* En los cursos de formación dirigidos a personas desempleadas se permitirá un máximo de 200 solicitudes por curso

* Para cualquier duda sobre los cursos o sobre su solicitud de inscripción, puede enviar un correo electrónico pulsando sobre la provincia del curso

* A efectos de solicitar cursos, se entiende por persona joven aquella menor de 30 años

Albacete Ciudad Real Cuenca Guadalajara Toledo

TELEDORMACIÓN PARA DOCENTES



Hasta 6 de Junio de 2024

ORGANIZACIÓN Y GESTIÓN DE ALMACENES



Hasta 5 de Junio de 2024

AUDITORÍA ENERGÉTICA EN LA INDUSTRIA



Hasta 15 de Junio de 2024

FORMACIÓN PARA PILOTO PROFESIONAL DE DRONES (STS)



Hasta 7 de junio de 2024

POSICIONAMIENTO WEB Y MARKETING DIGITAL



Hasta 22 de Junio de 2024

ANÁLISIS DE DATOS CON EXCEL: POWER QUERY, POWER PIVOT Y POWER BI



Abierto- **desempleados-**

Es una titulación de carácter oficial (homologados por la Junta de Comunidades de Castilla La Mancha) que sirve para acreditar las cualificaciones laborales; con el objeto de capacitar la actividad laboral, creando perfiles profesionales dentro del mercado de trabajo. Válida en todo el territorio nacional.

ES DECIR, SON TÍTULOS OFICIALES QUE SIRVEN PARA ACREDITAR LAS CUALIFICACIONES PROFESIONALES DE UN/A TRABAJADOR/A.

Divididos por 3 niveles y por 26 familias profesionales, estos certificados quedan agrupados en función de la temática. En función del nivel, así se establecen los requisitos de acceso (N1: SIN REQUISITOS, N2: ESO, N3: BACHILLERATO)

¿SABES QUE SON LOS CERTIFICADOS DE PROFESIONALIDAD?

¿CÓMO BUSCAR E INSCRIBIRSE EN ESTAS CURSOS?

Oficina Virtual
Consejería de Economía, Empresas y Empleo



[Solicitud/Consulta programación cursos Formación](#)

Debes seleccionar los items marcados con asterisco.
PROVINCIA DIRIGIDO A

Elige otra casilla más (Horario, nivel de acceso...) o busca el nombre del curso. Pulsa la lupa y obtendrás los resultados más abajo

Búsqueda de Cursos

Criterios de Búsqueda

Videotutorial de ayuda a la solicitud de cursos de formación

Por medio del siguiente formulario encontrará la oferta de cursos/proyectos de formación + empleo ofrecidos por la Dirección General de Formación. Debe cumplimentar de forma obligatoria los campos "Provincia" y "Dirigido a" y al menos uno de los campos restantes. Videotutorial de ayuda sobre cómo realizar la solicitud de cursos/proyectos de formación.

Denominación:

* Provincia:

Localidad:

* Dirigido a:

Tipo de acción formativa:

Familia Profesional:

Modalidad de impartición:

Horario:

Nivel de Acceso:

* Para cursos de Digitalización Básica, Avanzada de E-Commerce, dirigidos a Mujeres preferentemente desempleadas en municipios de menos de 30.000 habitantes, se debe seleccionar la opción "Ocupadas" en el criterio de búsqueda "Dirigido a" aunque se encuentren en situación de desempleo.
* Al seleccionar como Modalidad de impartición la opción "Teleformación" la provincia dejará de ser obligatoria.
* No se pueden solicitar cursos que no tengan fecha de selección o que ésta sea superior en un mes a la fecha de solicitud.
* En los cursos de formación dirigidos a personas desempleadas se permitirá un máximo de 200 solicitudes por curso.
* Para cualquier duda sobre los cursos o sobre su solicitud de inscripción, puede enviar un correo electrónico pulsando sobre la provincia del curso.
* A efectos de solicitar cursos, se entiende por persona joven aquella menor de 30 años.

Albacete Ciudad Real Cuenca Guadalajara Toledo