

Boletines informativos comarcales

ADI El Záncara

Empleo Público

Del 01 de junio al 12 de junio de 2026



COMARCA

El Provencio

Mancomunidad El Záncara

PEÓN CONDUCTOR RESIDUOS SÓLIDOS URBANOS

- Contrato temporal
- Horario 03:00 - 10:30
- Salario 2.289,83 € / Bruto Mensual sin prorrata
- Comprensivo de los conceptos de sueldo, plus y plus transporte



[Más Info: dipucuenca.es](http://dipucuenca.es)



Pincha encima para seguirnos en:



Boletines informativos comarcales ADI El Záncara

Empleo Público

Del 01 de junio al 12 de junio de 2026



PROXIMIDADES

Cuenca

Ayuntamiento de Huete

ALBAÑIL OFICIAL PRIMERA



Más Info: empleo.castillalamancha.es

Ayuntamiento de Tarancón

OFICIAL PRIMERA DE PINTURA

Solicitudes: Hasta el 12 de junio de 2026



Más Info: empleo.castillalamancha.es

Ayuntamiento de Quintanar del Rey

AUXILIAR AYUDA A DOMICILIO



Más Info: empleo.castillalamancha.es



Pincha encima para
seguirnos en:



Boletines informativos comarcales

ADI El Záncara

Empleo Público

Del 01 de junio al 12 de junio de 2026



PROXIMIDADES

Ciudad Real

ITECAM (Tomelloso)

INGENIERO/A O TÉCNICO/A ELECTRÓNICO

CERRAJERO/A FABRICACION METALICA

INGENIERO/A INDUSTRIAL

PLADURISTA



[Más Info: empleo.castillalamancha.es](http://empleo.castillalamancha.es)



Pincha encima para seguirnos en:





PROXIMIDADES

Ciudad Real

Ayuntamiento Alcázar de San Juan

**1 PLAZA PSICÓLOGO/A C.U.R. A TIEMPO PARCIAL Y
CONSTITUCION DE BOLSA**



Más Info: empleo.castillalamancha.es

**1 PLAZA TRABAJADOR/A SOCIAL C.U.R. A TIEMPO
PARCIAL Y CONSTITUCIÓN DE BOLSA**



Más Info: empleo.castillalamancha.es

**2 PLAZAS DE CUIDADOR/A C.U.R. Y CONSTITUCIÓN
DE BOLSA**



Más Info: empleo.castillalamancha.es

Solicitudes: Hasta el 5 de junio de 2026



Pincha encima para
seguirnos en:



Boletines informativos comarcales

ADI El Záncara

Empleo Público

Del 01 de junio al 12 de junio de 2026



PROXIMIDADES

Albacete

Ayuntamiento de La Roda

1 PLAZA DE TECNICO/A DE GESTIÓN

Solicitudes: Hasta el 11 de junio de 2026



[Más Info: empleo.castillalamancha.es](http://empleo.castillalamancha.es)



Pincha encima para seguirnos en:



Boletines informativos comarcales

ADI El Záncara

Empleo Público

Del 01 de junio al 12 de junio de 2026



PROXIMIDADES

Castilla La Mancha

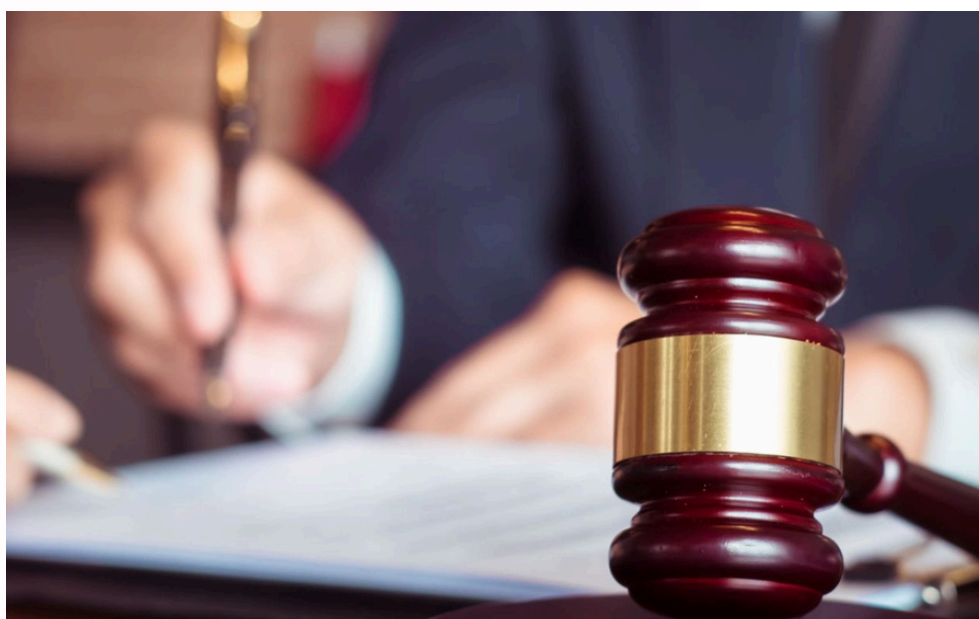
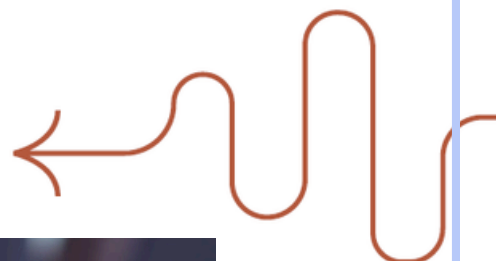
Junta de Comunidades de Castilla La Mancha

10 PLAZAS LETRADOS/AS

Solicitudes: Hasta el 9 de junio de 2026



Más Info: empleo.castillalamancha.es



Pincha encima para seguirnos en:



Boletines informativos comarcales

ADI El Záncara

Empleo Público

Del 01 de junio al 12 de junio de 2026



PROXIMIDADES

Castilla La Mancha

SESCAM

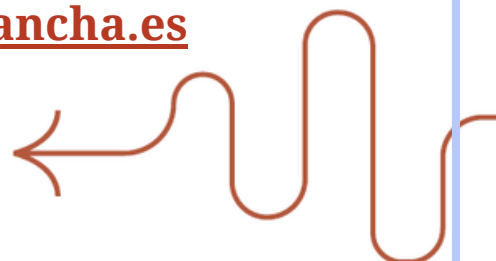
PROCEDIMIENTO EXTRAORDINARIO SESCAM

(BOLSA DE TRABAJO)

Solicitudes: Hasta el 1 de julio de 2026



[Más Info: empleo.castillalamancha.es](http://empleo.castillalamancha.es)



Pincha encima para seguirnos en:

